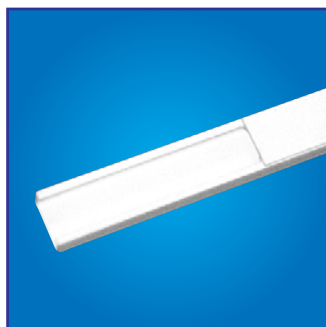
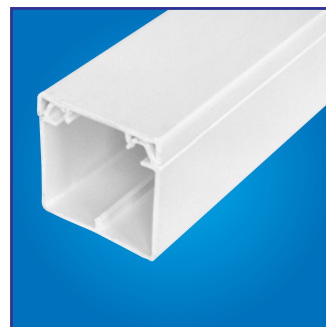




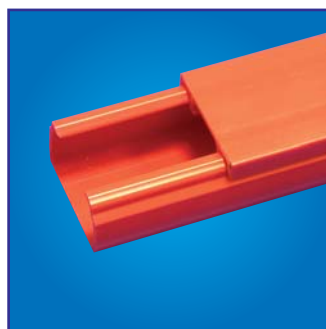
Пластиковые короба



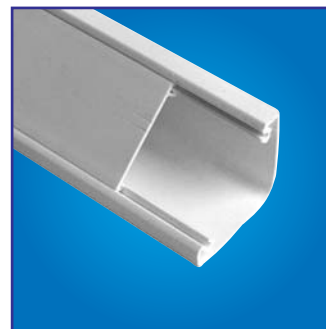
Серия MINI-TRUNKING стр. 2



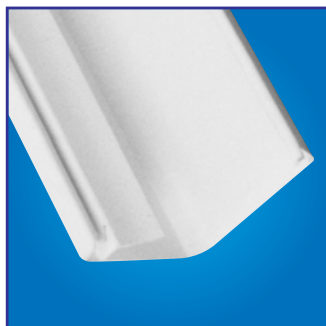
Серия MAXI-TRUNKING
стр. 10



Серия MINI-TRUNKING
пожар.стр. 8



Плинтусный короб
стр. 16

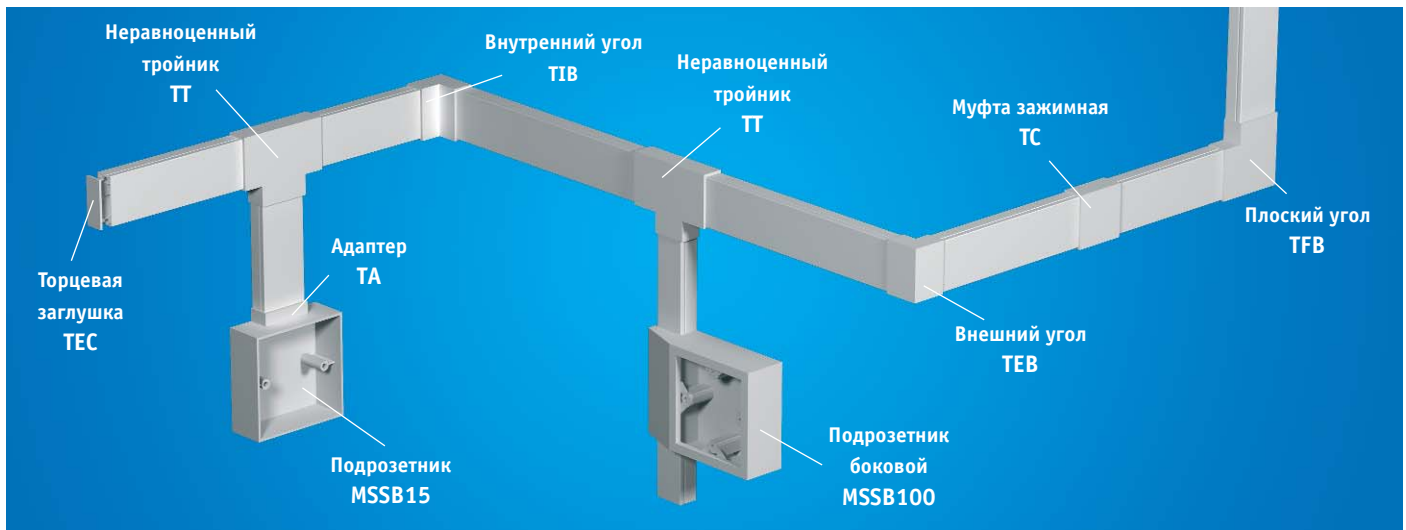


Карнизный короб
стр. 16

Представитель на территории РФ:
Компания «Telecom&TechnologyTransfer»
Internet: www.tttcom.ru
e-mail: mngt@tttcom.com
info@tttcom.ru
Тел: +7(495)4270351,
(972)-9-771-03-24
Факс: (972)-9-771-87-13
Моб.: +7(926)279-30-20



Системы прокладки кабеля. Пластиковые короба серии MINI



Короба серии MINI TRUNKING

Короба этой серии предназначены для прокладки информационных и силовых линий с небольшим количеством кабеля, а также систем охранной и пожарной сигнализации.

Ассортимент аксессуаров позволяет реализовать широкий перечень задач по прокладке сетей в масштабах офиса.

Качественный пластикат гарантирует легкость монтажа и сохранение белизны короба, на протяжении всего срока эксплуатации.

Основные технические характеристики:

Соответствует противопожарному требованию PVC-U. Электрическая сила соотв. стандартам BS4607 и BS6099. Предел прочности 492/562 кг/см².

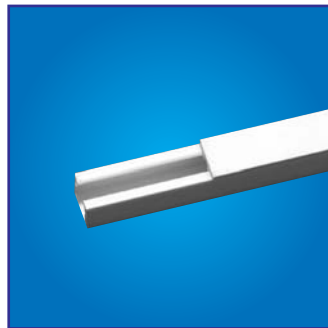
Обладает устойчивостью к химическому воздействию органических соединений.

Теплопроводность: 0.19 Вт/м/°С.

Рабочая температура: от -5 до 60°С.

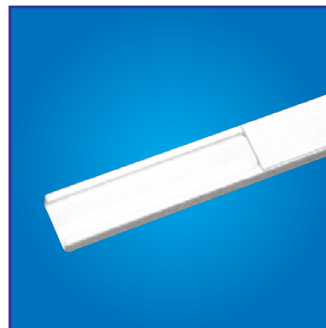


Пожарный сертификат Украины



Короб

Артикул	Размер	Кол-во в уп.
ММТ00	10x8	40x2 м



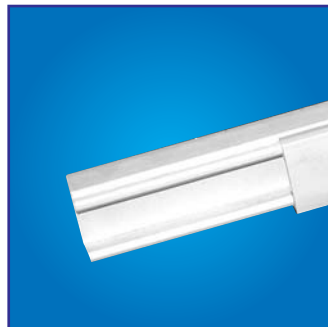
Короб

Артикул	Размер	Кол-во в уп.
ММТ0	16x10	40x2 м



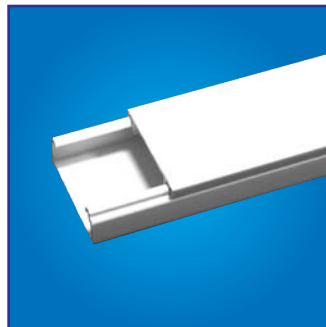
Короб

Артикул	Размер	Кол-во в уп.
ММТ1	16x16	30x2 м



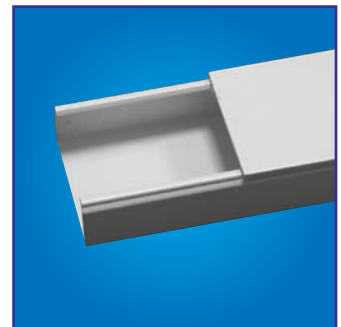
Короб

Артикул	Размер	Кол-во в уп.
ММТ2	25x16	30x2 м



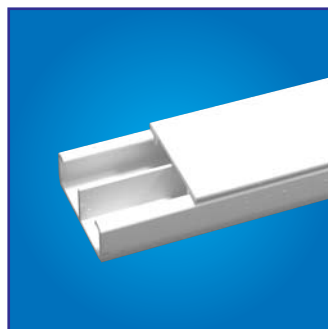
Короб

Артикул	Размер	Кол-во в уп.
ММТ3	38x16	15x2 м



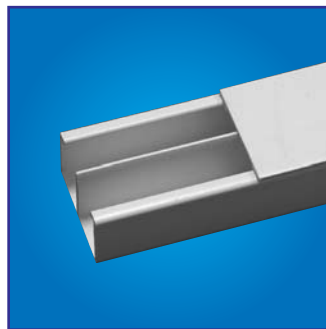
Короб

Артикул	Размер	Кол-во в уп.
ММТ4	38x25	15x2 м



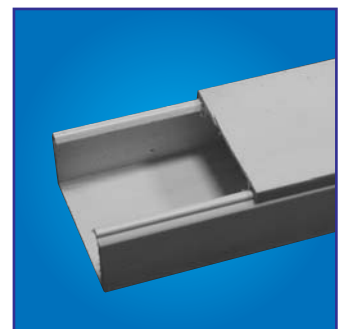
Короб

Артикул	Размер	Кол-во в уп.
ММТ3С	38x16	15x2 м



Короб

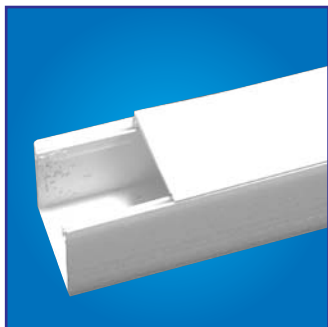
Артикул	Размер	Кол-во в уп.
ММТ4С	38x25	15x2 м



Короб

Артикул	Размер	Кол-во в уп.
ММТ5	50x25	15x2 м

Системы прокладки кабеля. Пластиковые короба серии MINI



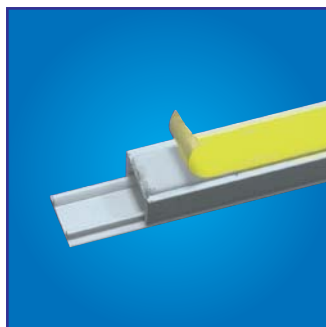
Короб

Артикул	Размер	Кол-во в уп.
MMT6	38x38	15x2 м



Короб

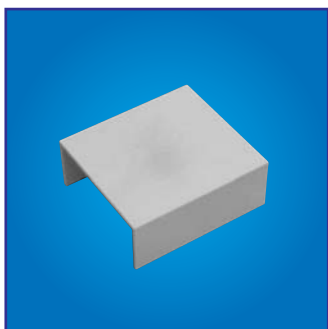
Артикул	Размер	Кол-во в уп.
MMT7	75x16	12x2 м



Самоклеющийся короб

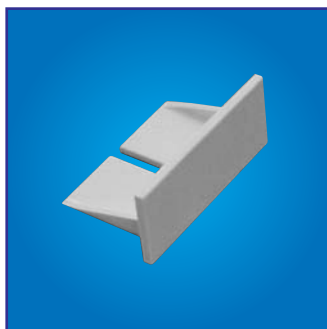
Артикул	Размер	Кол-во в уп.
MMT00SF	10x8	40x2 м
MMT0SF	16x10	40x2 м
MMT1SF	16x16	30x2 м
MMT2SF	25x16	30x2 м
MMT3SF	38x16	15x2 м
MMT4SF	38x25	15x2 м

Аксессуары



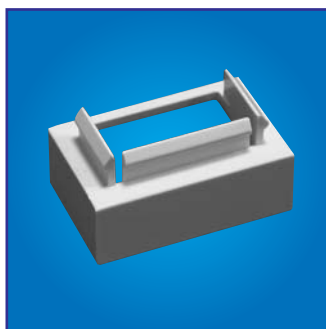
Муфта зажимная

Артикул	Размер	Кол-во в уп.
ТС1	16x16	40 шт.
ТС2	25x16	40 шт.
ТС3	38x16	25 шт.
ТС4	38x25	20 шт.
ТС5	50x25	20 шт.
ТС6	38x38	10 шт.



Торцевая заглушка

Артикул	Размер	Кол-во в уп.
ТЕС1	16x16	100 шт.
ТЕС2	25x16	100 шт.
ТЕС3	38x16	50 шт.
ТЕС4	38x25	30 шт.
ТЕС5	50x25	20 шт.
ТЕС6	38x38	20 шт.



Адаптер

Артикул	Размер	Кол-во в уп.
ТА1	16x16	20 шт.
ТА2	25x16	20 шт.
ТА3	38x16	20 шт.



Неравноценный тройник

Артикул	Размер	Кол-во в уп.
ТТ21	25x16/16x16	30 шт.
ТТ31	38x16/16x16	20 шт.
ТТ32	38x16/25x16	20 шт.
ТТ41	38x25/16x16	20 шт.
ТТ42	38x25/25x16	20 шт.
ТТ43	38x25/38x16	20 шт.



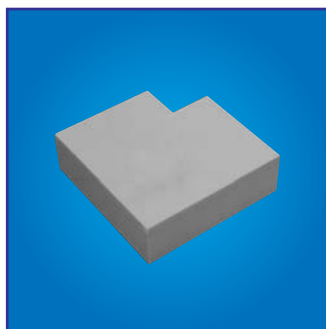
Угол внешний

Артикул	Размер	Кол-во в уп.
ТЕВ1	16x16	50 шт.
ТЕВ2	25x16	30 шт.
ТЕВ3	38x16	25 шт.
ТЕВ4	38x25	20 шт.
ТЕВ5	50x25	20 шт.
ТЕВ6	38x38	10 шт.



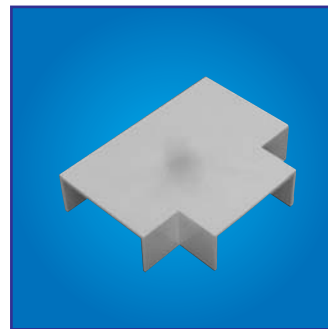
Угол внутренний

Артикул	Размер	Кол-во в уп.
ТІВ1	16x16	50 шт.
ТІВ2	25x16	30 шт.
ТІВ3	38x16	25 шт.
ТІВ4	38x25	20 шт.
ТІВ5	50x25	20 шт.
ТІВ6	38x38	10 шт.



Угол плоский

Артикул	Размер	Кол-во в уп.
ТФВ1	16x16	60 шт.
ТФВ2	25x16	30 шт.
ТФВ3	38x16	25 шт.
ТФВ4	38x25	20 шт.
ТФВ5	50x25	20 шт.
ТФВ6	38x38	10 шт.



Тройник

Артикул	Размер	Кол-во в уп.
ТТ11	16x16	20 шт.
ТТ22	25x16	30 шт.
ТТ33	38x16	25 шт.
ТТ44	38x25	20 шт.
ТТ55	50x25	20 шт.
ТТ66	38x38	10 шт.

Смотрите также:

Инструмент для резки

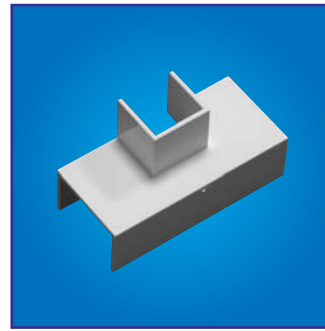


Системы прокладки кабеля. Пластиковые короба серии MINI

Пример использования потолочного тройника ТСТ



Потолочный
тройник
ТСТ



Потолочный тройник

Артикул	Размер	Кол-во в уп.
TCT11	16x16	10 шт.
TCT21	25x16	10 шт.
TCT22	25x25	10 шт.
TCT41	38x16	10 шт.
TCT42	38x25	10 шт.

Потолочный тройник позволяет осуществить переход с плоскости стены на потолок.

Пример использования внешнего угла ТАТ



Угол внешний
ТАТ



Угол внешний

Артикул	Размер	Кол-во в уп.
TAT2LH	25x16	10 шт.
TAT2RH	25x16	10 шт.

Внешний угол позволяет организовать разветвление трассы в трех плоскостях.

Вариант использования подрозетников с коробом серии Mini



Подрозетники

Подрозетники служат для установки розеток. Выпускаются во внешнем исполнении, одиночные и двойные. Основные характеристики подрозетников: глубина, тип боковых вводов, крепежное расстояние. Форма углов может быть прямая и скругленная. Материал и цвет предлагаемых подрозетников идеально подходят к розеткам белого цвета Marshall Tufflex.



Подрозетник

Артикул	Размер	Кол-во в уп.
MSSB15	86x86x32мм	20 шт.

Входы для ММТ1 и ММТ2 левый, правый и центральный. Углы прямые.



Подрозетник

Артикул	Размер	Кол-во в уп.
MSSB116	86x86x32мм	20 шт.

Входы для ММТ3 левый, правый и центральный. Углы прямые.



Подрозетник

Артикул	Размер	Кол-во в уп.
MSSB122	86x86x44мм	10 шт.

Входы для ММТ3 левый, правый и центральный. Углы скругленные.

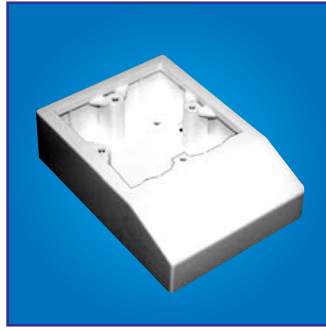
Системы прокладки кабеля. Пластиковые коробки серии MINI



Подрозетник двойной

Артикул	Размер	Кол-во в уп.
MSSB22	170x86x32мм	10 шт.

Входы для MMT2 левый, правый и центральный.
Углы прямые.



Подрозетник боковой

Артикул	Размер	Кол-во в уп.
MSSB100	90x156x35мм	10 шт.

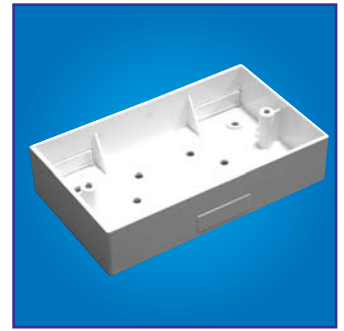
Проход для MMT1, MMT2 и MMT3
Углы прямые.



Подрозетник боковой двойной

Артикул	Размер	Кол-во в уп.
MSSB200	170x156x35	10 шт.

Проход MMT1, MMT2 и MMT3
Углы прямые.



Подрозетник двойной

Артикул	Размер	Кол-во в уп.
MSSB216	170x86x32мм	20 шт.

Входы для MMT3 левый, правый и центральный.

Все подрозетники с металлическими муфтами под винты М3,5 (МК-SKREM).

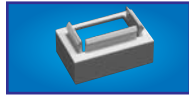
Смотрите также:

Винты крепления М3, 5

Адаптеры ТА



стр.



стр. 3

Пример использования коробов и подрозетников серии MINI TRUNKING



Пример №1

Данный пример демонстрирует использование внешних подрозетников и коробов серии MINI различного сечения.

Пример №2

Легкое сопряжение проходящего короба и розеток позволяет быстро и просто наращивать или изменять конфигурацию рабочих мест. Решение имеет приятный и опрятный внешний вид.



Подрозетники рассчитаны на установку как силовых, так и информационных розеток.



Пожарный сертификат
Украины



Сертификат УкрСЕПРО



Certificate No. Q05393
Registration
BS EN ISO 9001:2000

Сертификат BSI



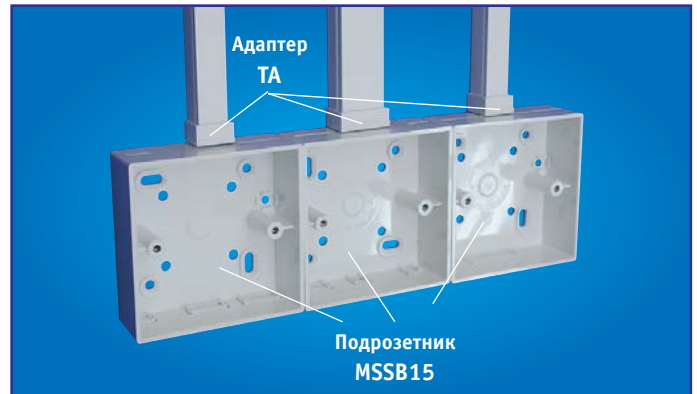
Системы прокладки кабеля. Пластиковые короба серии MINI

Пример использования коробов и подрозетников серии MINI TRUNKING

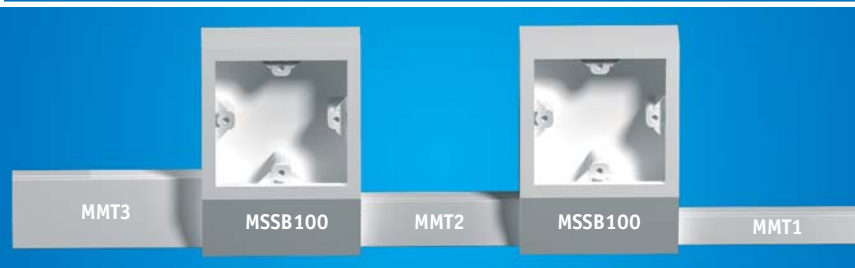
Пример №3

Окончание короба розеткой или блоком розеток. Возможно подведение кабеля индивидуально к каждой розетке.

CL220-1G-RED	красная розетка 220В, Clipsal
CL220-1G	розетка 220В, Clipsal
WP-2K	рамка двойная с шторками, Taiwan



При выборе подрозетников, правильно подбирайте их согласно необходимым размерам отверстий для ввода коробов.



Проходящая магистраль с установленными розетками. Используется информационная розетка AMP и две электрических производства Clipsal E2000.

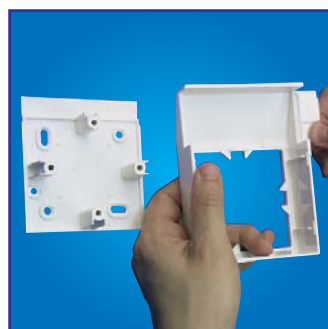
CL2-RED	рамка красная, Clipsal
CL2-220-1G	розетка 220В серия E2000, Clipsal
A442112-1	рамка 2-х портовая под Keystone, AMP



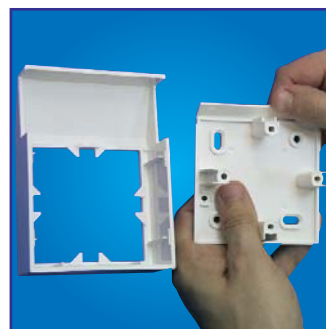
Пример использования бокового подрозетника MSSB100



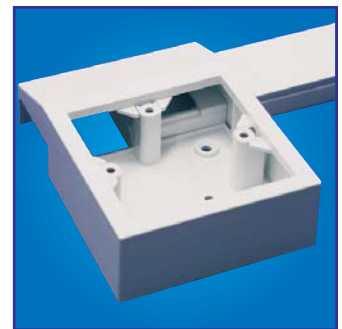
Разберите подрозетник и удалите необходимую заглушку боковой стенки крышки по размеру короба.



Если подрозетник проходной, заглушка удаляется с обеих сторон крышки.



Для короба MMT3 удалите часть основания.



Установите основание и сверху закрепите крышку подрозетника.

Представленный подрозетник используется с коробами MMT1, MMT2 и MMT3.

Системы прокладки кабеля. Пластиковые короба серии MINI



HT-ECT1

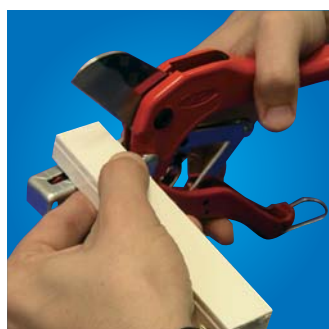
Инструмент для резки коробов

Данный инструмент позволяет резать короба серии MINI, гофрированные и гладкостенные трубы.

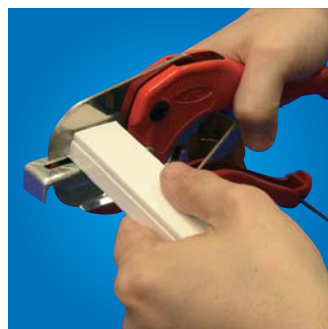
Подготовка короба к порезке



Возьмите короб.
Разметьте линию отреза.



Совместите линию отреза с
ножом инструмента. Инструмент
установите под нужным углом.

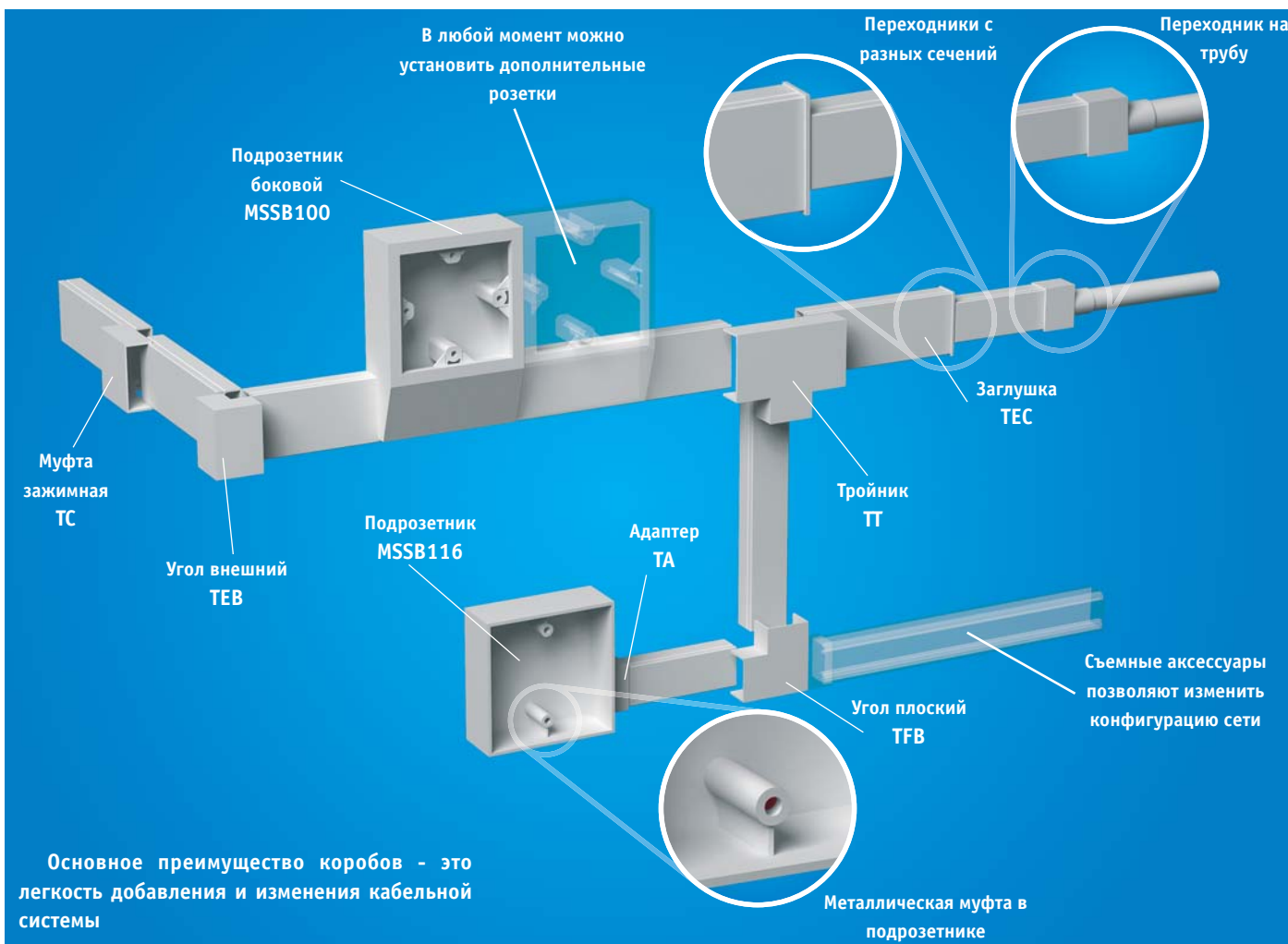


Отрежьте короб плавными, но
энергичными движениями.



Ровный, качественный срез
готов.

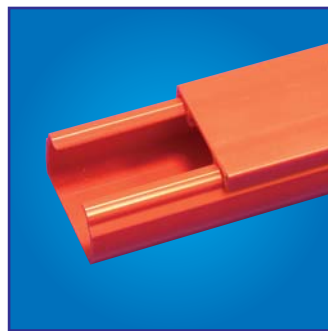
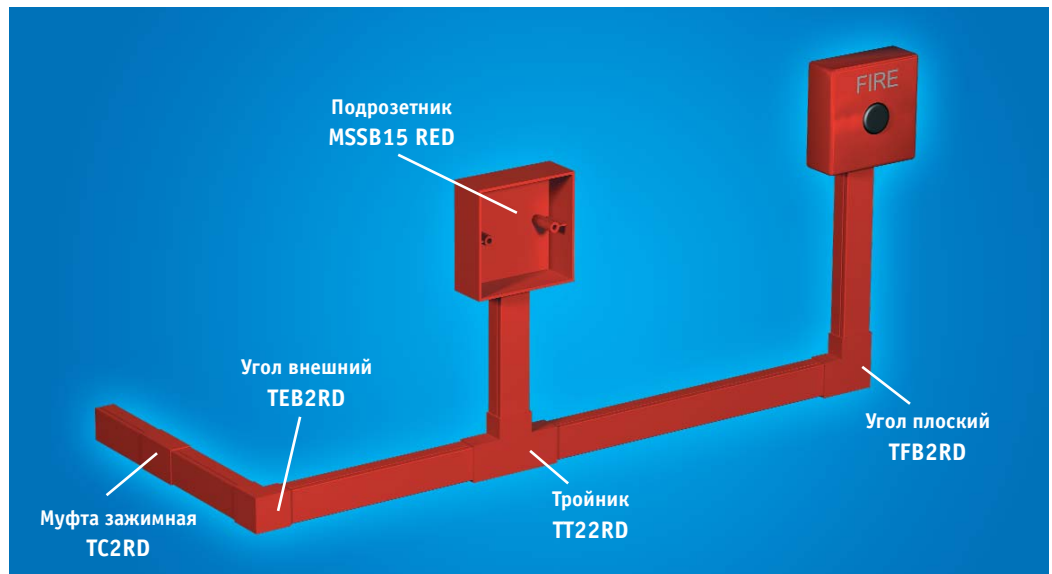
Преимущества кабельной разводки на основе коробов серии MINI



Системы прокладки кабеля. Пластиковые короба серии MINI

Короба серии MINI. Пожарно-сигнальная серия

Сигнальный короб предназначен для прокладки кабельных линий, трассы прохождения которых необходимо выделить визуально. Такой короб может быть использован при монтаже пожарной или охранной сигнализации.



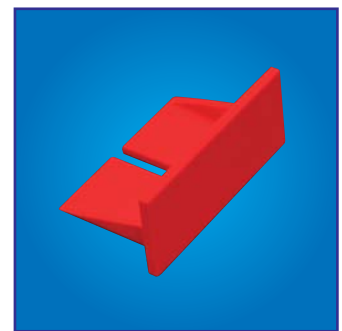
Короб

Артикул	Размер	Кол-во в уп.
MMT2RD	25x16	30x2 м



Муфта зажимная

Артикул	Размер	Кол-во в уп.
TC2RD	25x16	40 шт.



Торцевая заглушка

Артикул	Размер	Кол-во в уп.
TEC2RD	25x16	100 шт.



Угол внешний

Артикул	Размер	Кол-во в уп.
TEB2RD	25x16	30 шт.



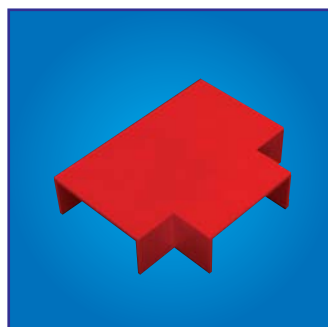
Угол внутренний

Артикул	Размер	Кол-во в уп.
TIB2RD	25x16	30 шт.



Угол плоский

Артикул	Размер	Кол-во в уп.
TFB2RD	25x16	30 шт.



Тройник

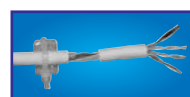
Артикул	Размер	Кол-во в уп.
TT22RD	25x16	30 шт.



Пожарный сертификат
Украины

Смотрите также:

Негорючий кабель
Одескабель



Система метал.
коробов BAKS



Система сетчатых
лотков Cablofil



Системы прокладки кабеля. Пластиковые короба серии MINI

Технические характеристики коробов серии MINI-TRUNKING SYSTEMS

Короб выполнен из пластика высокого качества, устойчив к влиянию окружающей среды, не меняет цвет при длительном солнечном воздействии, имеет пожарный сертификат Украины.

№	Размер мм	Кол-во в уп.	UTP кат.5е, шт.
MMT00	10x8	40x2м	1
MMT0	16x10	40x2м	2
MMT1	16x16	30x2м	4
MMT2	25x16	30x2м	6
MMT3	38x16	15x2м	10
MMT4	38x25	15x2м	18
MMT5	50x25	15x2м	24
Короба с разделителями:			
MMT3C*	38x16	15x2м	10
MMT4C*	38x25	15x2м	18
MMT7	75x16	18x2м	18

Установка

Короб крепится к плоскости с помощью шурупов и шайб.



Не затягивайте шурупы слишком сильно чтобы дать возможность коробу двигаться при тепловом расширении и избежать разрушения.

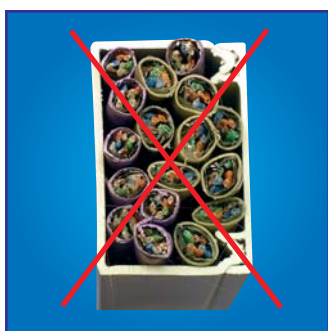
№	Размер мм	Кол-во в уп.	UTP кат.5е, шт.
MMT00SF	10x8	40x2м	1
MMT0SF	16x10	40x2м	2
MMT1SF	16x16	30x2м	4
MMT2SF	25x16	30x2м	6
MMT3SF	38x16	15x2м	10
MMT4SF	38x25	15x2м	18

Крепится ко всем видам поверхностей - дерево, пластмасса, металл, стекло, кирпич, штукатурка, бумага. На тыльной стороне короба под защитной пленкой находится липкая лента шириной 10-12 см. Чтобы прикрепить короб достаточно снять защитную пленку и плотно прижать короб к поверхности.

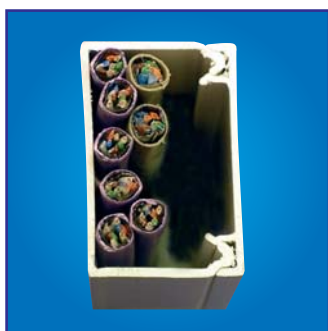


При понижении температуры ниже +5°C, клеящие свойства могут ухудшиться.

Варианты наполнения короба

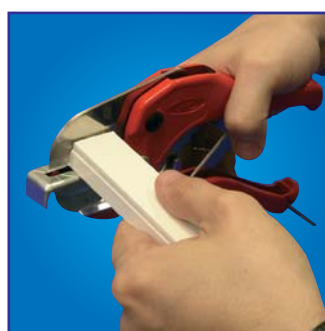


Неправильно!!!



Правильно

Пластичность материала



Легко режется



Стружка подтверждает высокое качество материала

Высокая пластичность короба позволяет гарантировать восстановление геометрических форм даже после больших физических нагрузок.



До изгиба

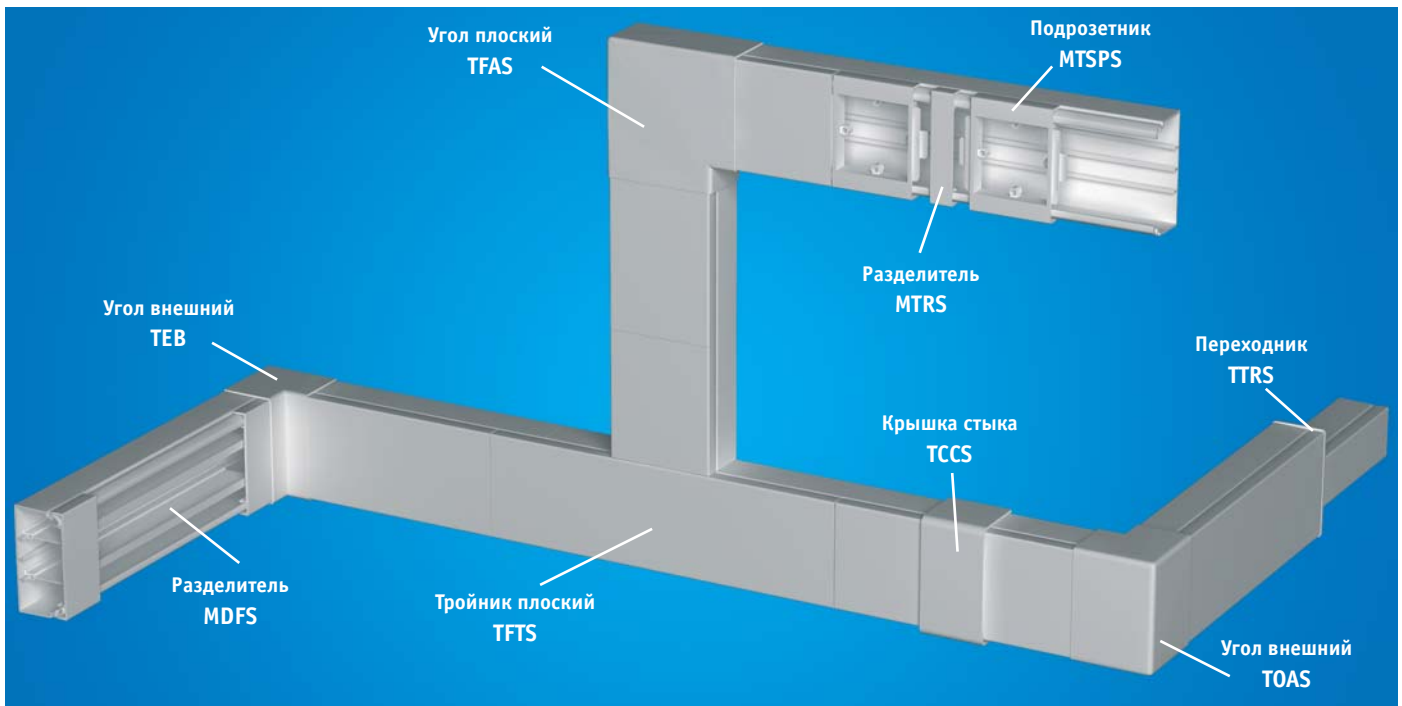


Изгиб



После изгиба

Системы прокладки кабеля. Пластиковые короба серии MAXI



Серия MAXI TRUNKING

Предназначена для создания магистральных кабельных каналов. Сечение 100x100 используют для создания крупных магистралей и организации подвода кабеля к шкафам и стойкам. Сечение 100x50 - интегрированный короб, обеспечивающий удобство разводки силовых и коммуникационных кабельных линий. Эти короба обеспечивают возможность установки в них внутренних розеток. Короба сечением 50x50 используют для прокладки небольших магистралей. Разделители (от 3 до 1 шт.) могут устанавливаться во все типы коробов.

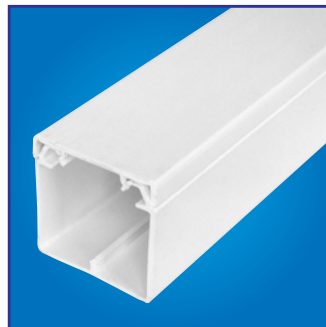
Основные технические характеристики:

Соответствует противопожарному требованию PVC-U. Электрическая сила соотв. стандартам BS4607 и BS6099. Предел прочности 492/562 кг/см²

Обладает устойчивостью к химическому воздействию многих органических соединений.

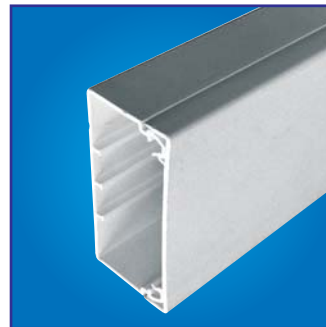
Теплопроводность: 0.19 Вт/м/°C

Рабочая температура: от -5 до 60°C



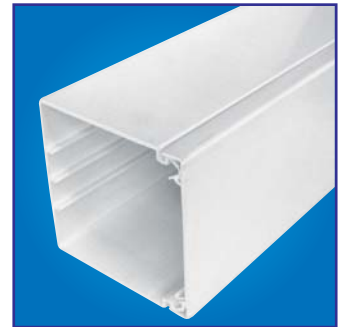
Короб

Артикул	Размер	Кол-во в уп.
MTRS50	50x50	8x2 м
MTRS75/50	75x50	4x2 м



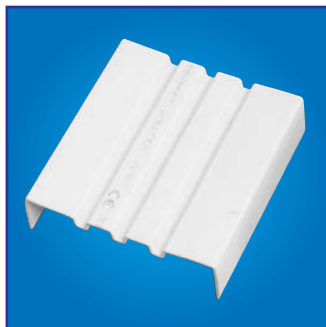
Короб

Артикул	Размер	Кол-во в уп.
MTRS100/50	100x50	4x2 м



Короб

Артикул	Размер	Кол-во в уп.
MTRS100	100x100	2x2 м



Муфта внутренняя

Артикул	Размер	Кол-во в уп.
TICS50	50x50	10 шт.
TICS75/50	75x150	10 шт.
TICS100/50	100x50	5 шт.
TICS100	100x100	5 шт.



Торцевая заглушка

Артикул	Размер	Кол-во в уп.
TECS50	50x50	10 шт.
TECS75/50	75x50	5 шт.
TECS100/50	100x50	5 шт.
TECS100	100x100	5 шт.



Крышка стыка

Артикул	Размер	Кол-во в уп.
TCCS50	50x50	5 шт.
TCCS75/50	75x150	5 шт.
TCCS100/50	100x50	5 шт.
TCCS100	100x100	2 шт.



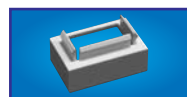
Пожарный сертификат Украины

Митра



стр.

Адаптор TA в Mini

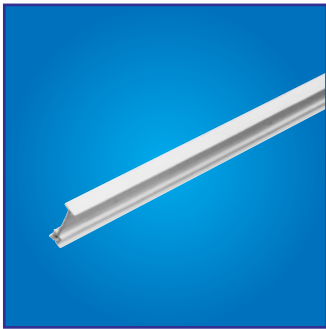


стр. 3



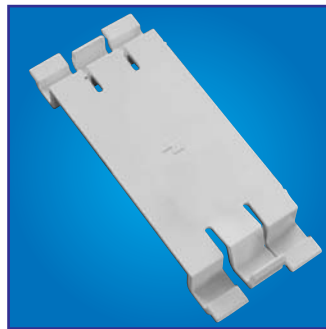
стр. 4

Системы прокладки кабеля. Пластиковые короба серии MAXI



Разделитель

Артикул	Размер	Кол-во в уп.
MDFS50	50	5x2 м
MDFS100	100	5x2 м



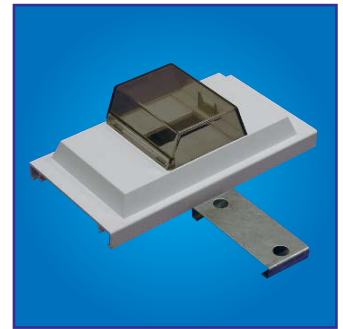
Держатель кабеля

Артикул	Размер	Кол-во в уп.
TCRS50	50	10 шт.
TCRS75	75	10 шт.
TCRS100	100	2 шт.



Переходник

Артикул	Размер	Кол-во в уп.
TTRS1	100x100/100x50	1 шт.
TTRS4	100x100/50x50	1 шт.
TTRS6	100x50/50x50	1 шт.



Установочная рама под автоматы

Артикул	Размер	Кол-во в уп.
ТАНС1*	100x50	1 шт.

* Для 3-х автоматов



Плоский тройник

Артикул	Размер	Кол-во в уп.
TEC1	16x16	100 шт.
TEC2	25x16	100 шт.
TEC3	38x16	50 шт.



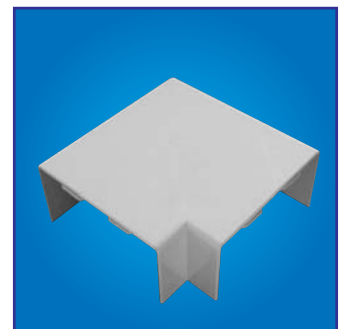
Внешний угол

Артикул	Размер	Кол-во в уп.
TOAS50C**	50x50	1 шт.
TOAS100/50C	100x50	1 шт.
TOAS100F*	100x100	1 шт.



Внутренний угол

Артикул	Размер	Кол-во в уп.
TIAS50C	50x50	1 шт.
TIAS100/50C	100x50	1 шт.
TIAS100F	100x100	1 шт.



Плоский угол

Артикул	Размер	Кол-во в уп.
TFAS50	50x50	1 шт.
TFAS100/50C	100x50	1 шт.
TFAS100F	100x100	1 шт.



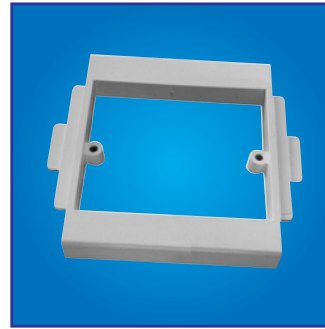
Разделитель

Артикул	Размер	Кол-во в уп.
MTRS100WLID25	100	20 шт.



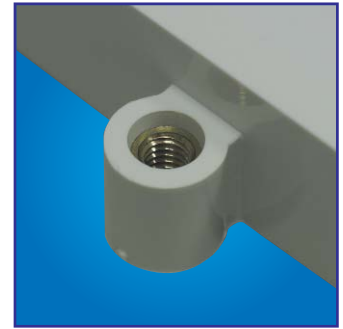
Крестовина

Артикул	Размер	Кол-во в уп.
TCUS50F	50X50	1 шт.
TCUS100/50F	100X50	1 шт.
TCUS100F	100X100	1 шт.



Подрозетник

Артикул	Размер	Кол-во в уп.
MTSPS1	одиночный	15 шт.
MTSPS2	двойной	15 шт.



Важной особенностью является металлическая вставка в подрозетнике.



Фланцевое соединение

Артикул	Размер	Кол-во в уп.
TFCS50	50x50	1 шт.
TFCS100/50C	100x50	1 шт.
TFCS100	100x100	1 шт.



Пример использования фланцевого соединения TFCS

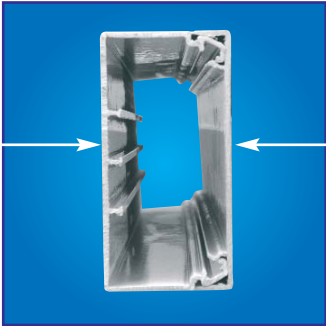
**

C - обозначает аксессуар - литой

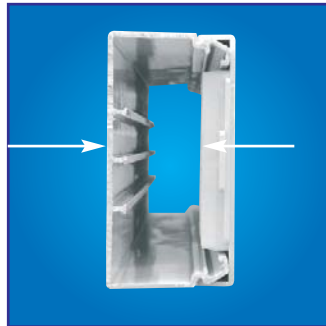
F - обозначает аксессуар - сборный

Системы прокладки кабеля. Пластиковые короба серии MAXI

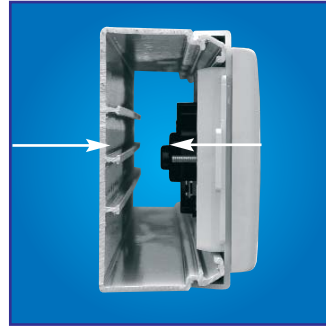
Пример установки розеток в короба серии MAXI TRUNKING



Поперечное сечение короба 100x50 мм равно 5000 мм² позволяет выполнить магистраль крупной и очень крупной сети.



После установки подрозетника остается достаточно большая площадь полезного сечения.

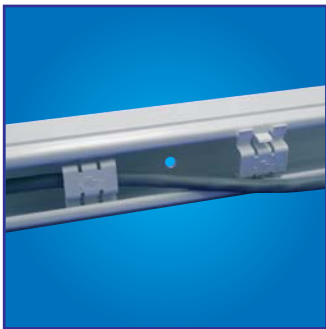


В короб установлена электрическая розетка. Более 60% короба остаются свободными для прокладки кабеля.



Пример типичной электрической розетки CL-220/1G (Clipsal).

Пример использования держателей кабелей типа TCRS



Элемент TCRS служит для удерживания кабеля в магистральных коробах серии MAXI во время прокладки.



Каждый последующий кабель добавляется в короб путем открывания держателя.



Держатель возвращается в исходное состояние.

Держатели кабеля могут устанавливаться только на время монтажа. Но при частой реконфигурации кабельной системы рекомендуется оставлять в коробе под крышкой.

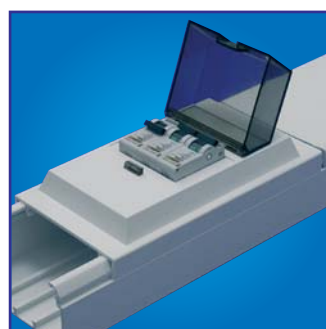
Пример использования боксов для установки автоматических выключателей



Установите необходимые элементы на DIN рейку.



Закрепите их к основанию короба в нужном месте.



Наденьте декоративную крышку с полупрозрачным колпаком.

Системы прокладки кабеля. Пластиковые короба серии MAXI

Пример по исталяции подрозетников и варианты установок розеток

Установка розеток в короба 100x50 - это наиболее распространенный способ создания сетей средних и больших размеров.



Установите нужное количество подрозетников MTSPS1 в запланированных местах короба MTRS100/50. Между подрозетниками необходимо использовать разделитель MTRS100W25.

MTRS100/50	Короб 100x50	стр. 10
MTSPS1	Подрозетник одинар.	стр. 11
MTRS100W25	Разделитель подрозетников	стр. 11



MTRS100/50	Короб 100x50	стр. 10
MTSPS1	Подрозетник одинар.	стр. 11
MTRS100W25	Разделитель подрозетников	стр. 11
CL2-220G1	Розетка с рамкой 220В, Евро (Clipsal*)	
CL2-220G1	Розетка с красной рамкой 220В, Евро (Clipsal*)	
A442112	Розетка под два модуля Keystone, со шторкой (AMP*)	

* розетки Clipsal и AMP укомплектованы винтами. При использовании розеток других производителей необходимо дополнительно заказывать винты



Пример использования розеток Clipsal серии E2000 и информационные розетки AMP.

MTRS100/50	Короб 100x50	стр. 10
MTSPS1	Подрозетник одинар.	стр. 11
MTRS100W25	Разделитель подрозетников	стр. 11
CL2-220G1	Розетка с рамкой 220В, Евро	
CL-220G1	Розетка с красной рамкой 220В, Евро	
A442112	Розетка под два модуля Keystone, со шторкой	



Серия HIT от Schneider Electric.

MTRS100/50	Короб 100x50	стр. 10
MTSPS1	Подрозетник одинар.	стр. 11
MTRS100W25	Разделитель подрозетников	стр. 11
SH-GWP-140PH	Розетка с защитн. шторками и заземл. контактами	
SH-GWP-240PH	Двойная розетка с защитн. шторками и заземл. контактами	
SH-GAP-1HSAT	Розетка телекоммуникационная	

Винты М3,5x25 МК-SKRSW



стр.

Системы прокладки кабеля. Пластиковые короба серии MAXI



Серия Unica от Schneider Electric.

MTRS100/50	Короб 100x50	стр. 10
MTSPS1	Подрозетник одинар.	стр. 11
MTRS100W25	Разделитель подрозетников	стр. 11
U3.033.18	Розетка с защитн. шторками без заземления	
U3.036.18	Розетка с заземл. контактами без шторок	
U3.471.18	Розетка телекоммуникационная	
U7.002	Суппорт для механизмов металлический	

Розетка состоит из механизма, рамки и суппорта для механизмов.



Серия Unica от Schneider Electric.

MTRS100/50	Короб 100x50	стр. 10
MTSPS1	Подрозетник одинар.	стр. 11
MTRS100W25	Разделитель подрозетников	стр. 11
U3.033.18	Розетка с защитн. шторками без заземления	
U3.036.18	Розетка с заземл. контактами без шторок	
U3.471.18	Розетка телекоммуникационная	
U7.002	Суппорт для механизмов металлический	

Розетка состоит из механизма, рамки и суппорта для механизмов.



Серия Alia от Schneider Electric.

MTRS100/50	Короб 100x50	стр. 10
MTSPS1	Подрозетник одинар.	стр. 11
MTRS100W25	Разделитель подрозетников	стр. 11
3108-105-0002M	Розетка с заземляющими контактами	
3108-006-0002M	Одноклавишный выключатель	
3108-141-0001M	Розетка телевизионная оконечная	

Разнообразная цветовая гамма декоративной вставки. Возможность расположения цветовой вставки как в верхней, так и в нижней вставке изделия.

Галерея решений рабочего места на коробе серии MAXI



Системы прокладки кабеля. Пластиковые короба серии MAXI

Технические характеристики коробов серии MAXI-TRUNKING SYSTEMS

Короб производится в соответствии со стандартами пожарной безопасности согласно BS4678, BSEN 50086, BS6099 и украинским стандартам.

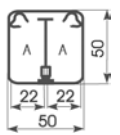
Короб прошел сертификацию СанэпидемКонтроля Украины, а также соответствует требованиям пожарной безопасности Украины. Соответствует противопожарному требованию PVC-U.

Электрическая сила соотв. стандартам BS4607 и BS6099. Предел прочности 492/562 кг/см²

Обладает устойчивостью к химическому воздействию многих органических соединений.

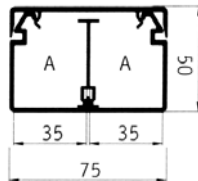
Теплопроводность: 0.19 Вт/м/°С

Рабочая температура: от -5 до 60°С



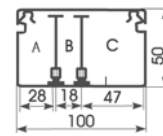
MTRS50

общая пл.=1979мм²
при наполнении 45%=890мм²
A=911мм²
при наполнении 45%=410мм²



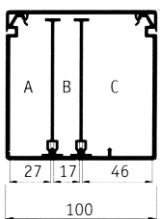
MTRS75/50

общая пл.=1979мм²
при наполнении 45%=890мм²
A=911мм²
при наполнении 45%=410мм²



MTRS100/50

A=4040мм²
45%SF=1818мм²
A=1056мм²
B=660мм²
45%SF=297мм²
C=1829мм²
45%SF=823мм²



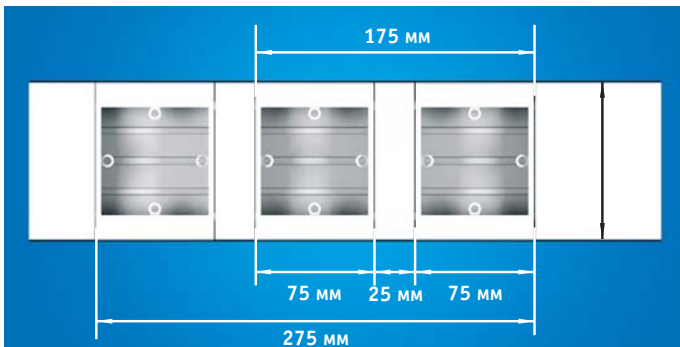
MTRS100

A=8733мм²
45%SF=3930мм²
A=2375мм²
45%SF=1069мм²
B=1464мм²
45%SF=659мм²
C=4075мм²
45%SF=1934мм²

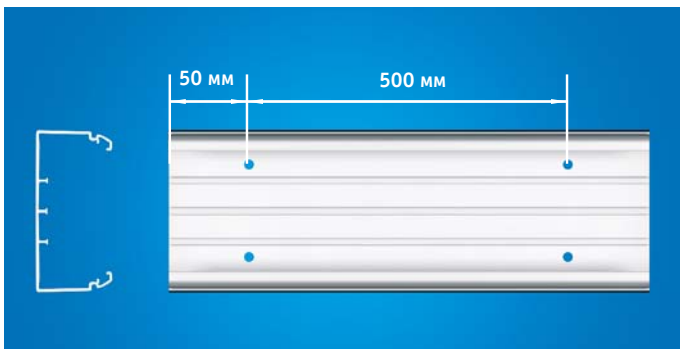


Технические характеристики:

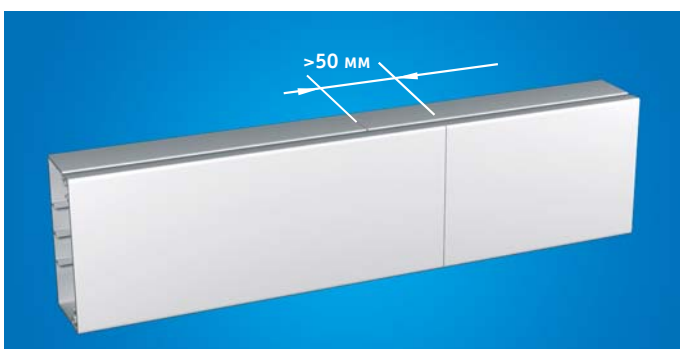
Температурный диапазон: -5°С до +60°С



Геометрические размеры установленных подрозетников.



Крепление короба осуществлять с шагом не менее 500 м. Первую точку скрепления разместить в пределах 50 мм от края.



Нахлест крышки на место соединения двух коробов должен быть не менее 50 мм.

Для более аккуратного внешнего вида используйте крышку стыка ТССС, стр.10

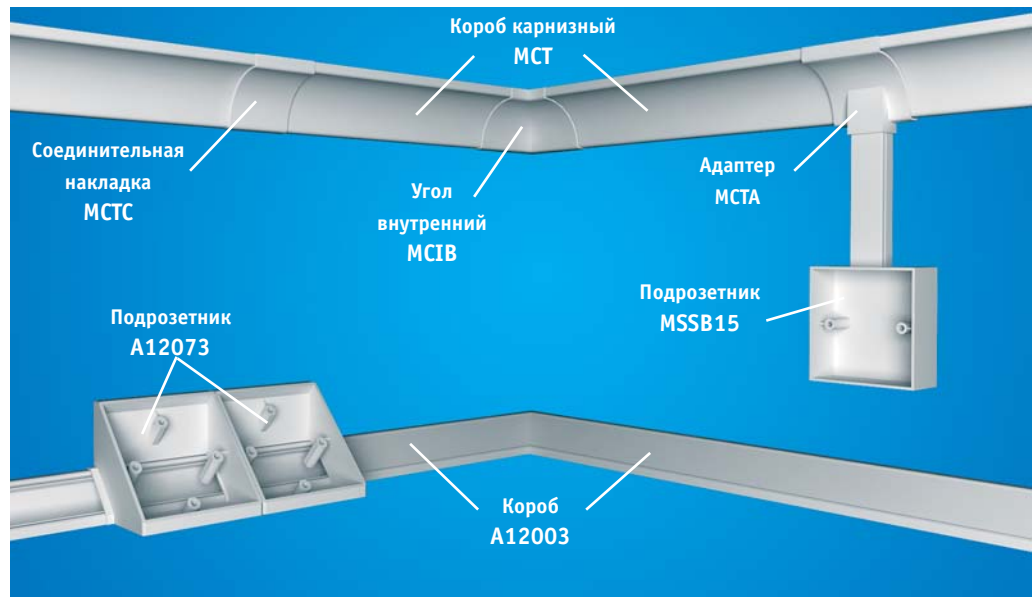


Для более аккуратного внешнего вида используйте крышку стыка ТССС, стр.10

Системы прокладки кабеля. Плинтусные и карнизные короба

Карнизный короб

Карнизный короб Cornice Trunking производства компании Marshall Tufflex предназначен для прокладки кабеля под потолком с последующим подводом его к светильникам, выключателям и рабочим местам. Короб имеет красивый внешний вид и органично вписывается в любой интерьер.



Короб карнизный

Артикул	Размер	Кол-во в уп.
МСТ1	50x50	8x2 м



Внешний угол

Артикул	Кол-во в уп.
МСЕВ1	10 шт.



Внутренний угол

Артикул	Кол-во в уп.
МСІВ1	10 шт.



Адаптер для короба

Артикул	Кол-во в уп.
МСТА2	10 шт.



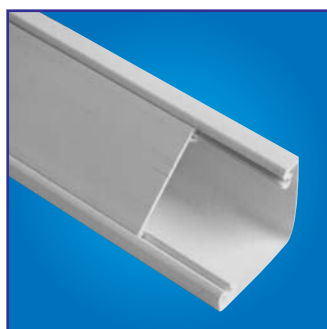
Соединительная накладка

Артикул	Кол-во в уп.
МСТС1	10 шт.



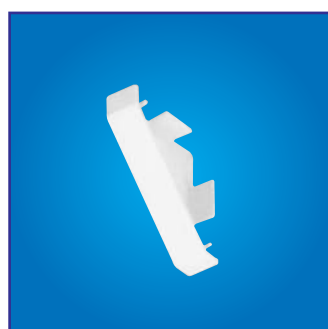
Заглушка

Артикул	Кол-во в уп.
МЕС1	10 шт.



Угловой короб

Артикул	Размер	Кол-во в уп.
А12003	34x34	8x2 м



Заглушка

Артикул	Кол-во в уп.
12006	10 шт.



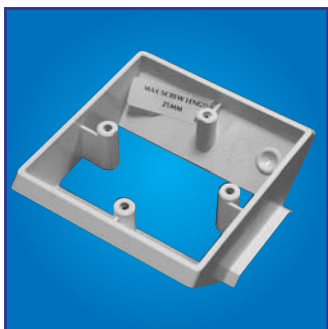
Адаптер

Артикул	Кол-во в уп.
12007	10 шт.

Плинтусный короб

Эта система была разработана для применения в офисах и жилых помещениях. Короб подходит как для вертикальных, так и горизонтальных прокладок, в качестве плинтуса, карниза или настольной системы. Производится модификация короба с предустановленной внутренней перегородкой, разделяющей объем на две равные части. Особой популярностью плинтусный короб пользуется у компаний при установке систем сигнализации и безопасности.

Системы прокладки кабеля. Плнтусные и карнизные короба



Подрозетник

Артикул	Кол-во в уп.
A120173	10 шт.

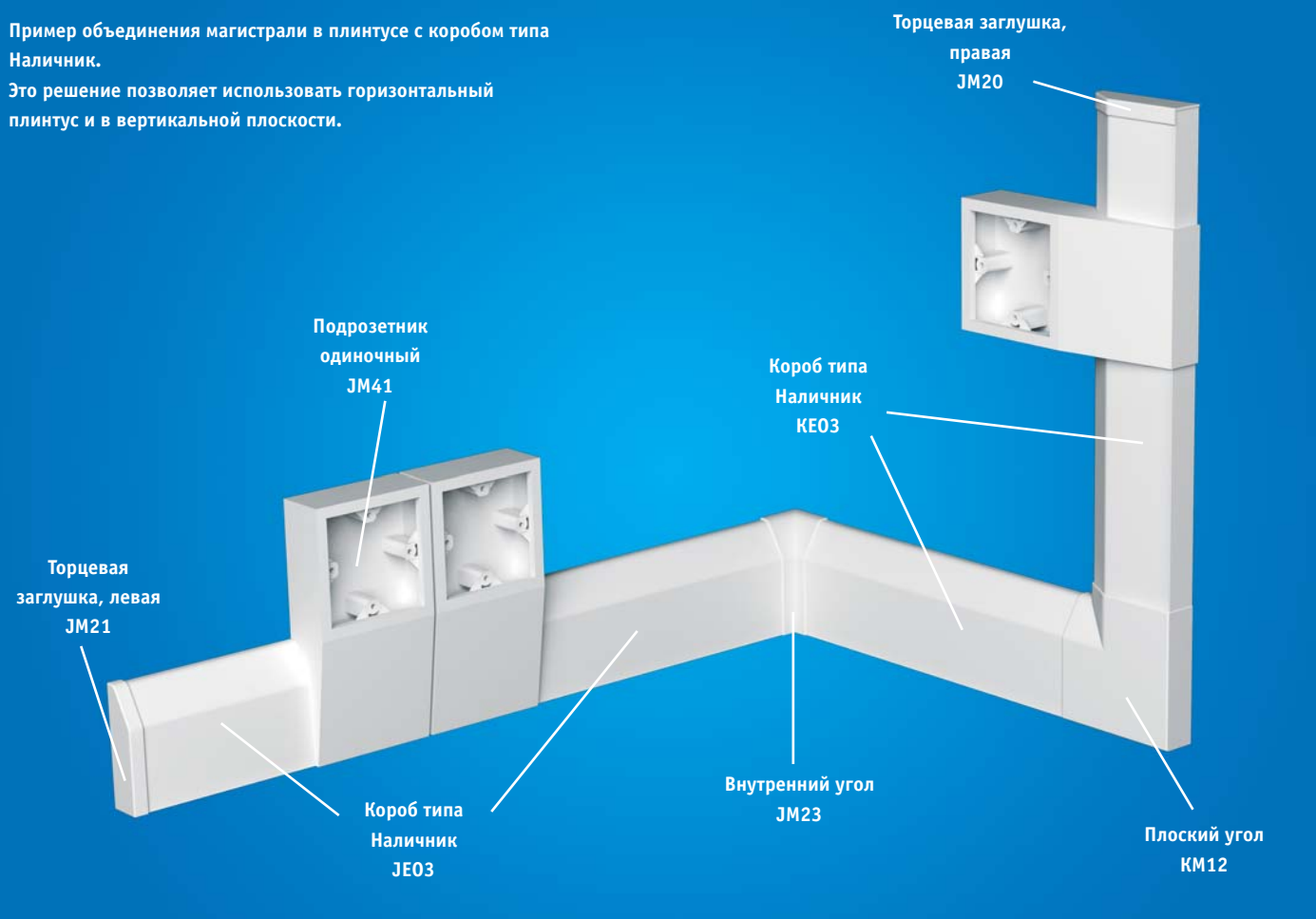
Пример использования подрозетников и установки розеток на короб типа "Наличник"



Системы прокладки кабеля. Короба серии SOVEREIGN

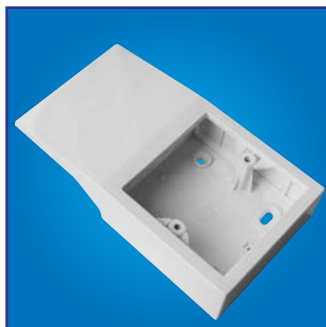
Пример объединения магистрали в плинтусе с коробом типа Наличник.

Это решение позволяет использовать горизонтальный плинтус и в вертикальной плоскости.



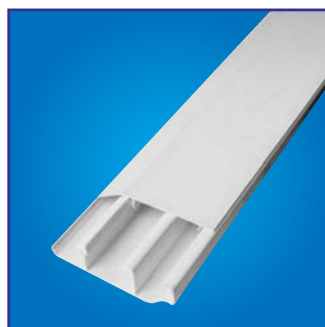
Короба серии Наличник

Система Sovereign предназначена для прокладки кабеля в жилых, коммерческих и промышленных помещениях. Полностью совместима с системой Marshall Tufflex Mini Trunking, что обеспечивает простоту и экономичность. Система Sovereign Trunking легко устанавливается. Имеет великолепный дизайн и качество. Используется для прокладки силовых и информационных линий. Короб совместим с внешними подрозетниками.



Установочная коробка

Артикул	Глубина	Кол-во в уп.
JM41одиночн.	32	5 шт.
JM42двойн.	32	3 шт.



Короб

Артикул	Размер	Кол-во в уп.
JE03	75x20	8x2 м
KE03	75x20	8x2 м



Боковая заглушка

Артикул	Кол-во в уп.
JM20(правая)	5 шт.
JM21(левая)	5 шт.



Соединительная накладка

Артикул	Кол-во в уп.
JM22	20 шт.



Угол внутренний

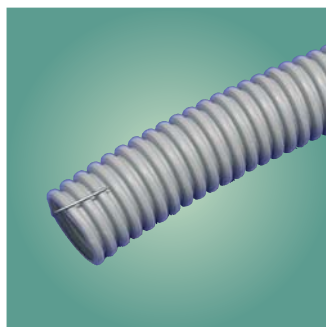
Артикул	Кол-во в уп.
JM23	10 шт.



Угол плоский

Артикул	Кол-во в уп.
KM12	8 шт.

Трубы и аксессуары



Гофрированная труба
стр. 20



Металлорукав
стр. 21



Аксессуары к трубам
стр. 22



Примеры и тех. информация
стр.

Системы прокладки кабеля. Трубы и аксессуары

Гофротрубы

Предназначены для электроизоляции проводов, работающих при постоянном и переменном напряжении до 1000 В и частотой 50 Гц в интервале температур от минус 20 до +70 °С.

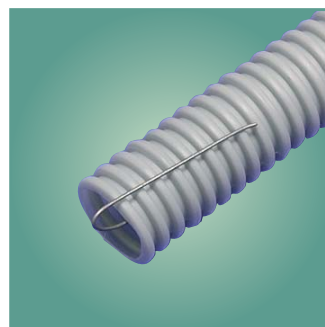
Относятся к изделиям, не распространяющим горение.

Поставляются с протяжкой (стальная отожженная проволока d=1,0) и без нее.



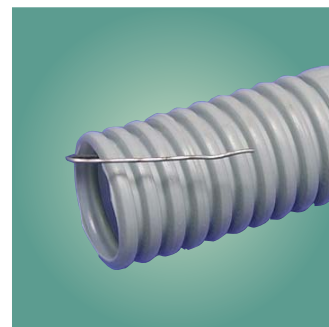
Гофрированная труба с протяжкой

Артикул	Наруж.d, мм	Внутр.d, мм.
EL-PUT16/11	16	11



Гофрированная труба с протяжкой

Артикул	Наруж.d, мм	Внутр.d, мм.
EL-PUT20/14	20	14



Гофрированная труба с протяжкой

Артикул	Наруж.d, мм	Внутр.d, мм.
EL-PUT25/19	25	19



Гофрированная труба с протяжкой

Артикул	Наруж.d, мм	Внутр.d, мм.
EL-PUT32/25	32	25



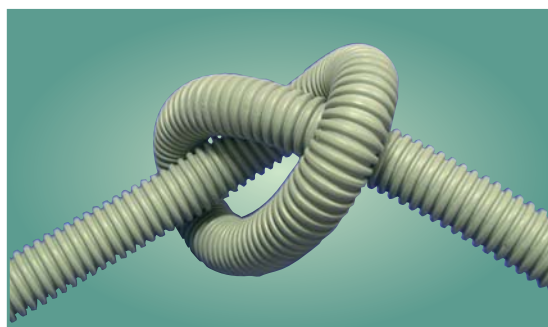
Гофрированная труба с протяжкой

Артикул	Наруж.d, мм	Внутр.d, мм.
EL-PUT40/33	40	33

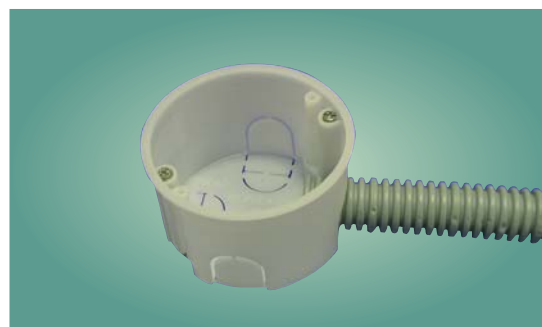


Гофрированная труба с протяжкой

Артикул	Наруж.d, мм	Внутр.d, мм.
EL-PUT63/57	63	57



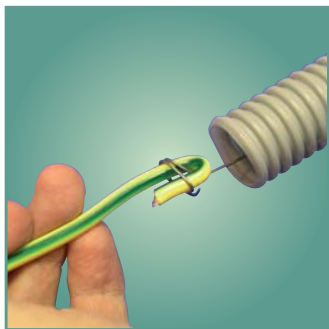
Радиус изгиба трубы зависит от ее диаметра.



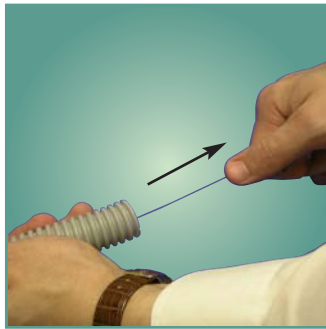
Соединение с подрозетником.

Системы прокладки кабеля. Трубы и аксессуары

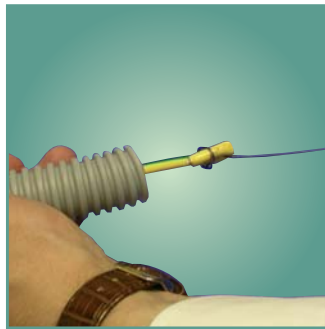
Укладывание провода в трубе с дополнительной протяжкой



Жестко закрепите кабели перед затяжкой в трубу.



Плавно, с усилием вытяните кабели.



Кабель уложен легко и легко.

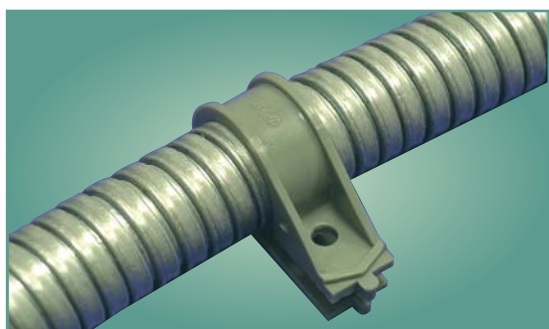


Технические характеристики:

- материал: стальная оцинкованная лента;
- без уплотнения;
- без оплетки;
- высокая чувствительность к смятию и ударам;
- защита от вертикально падающих капель;
- рабочая температура от -25°C до $+300^{\circ}\text{C}$;
- устойчив к распространению пламени, полностью не горюч;
- исключена вероятность повреждения проводки грызунами;
- устойчив к длительному воздействию прямых солнечных лучей.

Металлорукав

Артикул	d условного прохода, мм	Наибол. наружн. d, мм	Наимен. внутр. d, мм	Наимен. R изгиба, мм	Бухта, м
EL-MD10	10	13,9	9,1	55	100
EL-MD12	12	15,9	10,9	75	100
EL-MD15	15	18,9	13,9	75	100
EL-MD18	18	21,9	16,9	90	50
EL-MD20	20	24,0	18,7	90	50
EL-MD22	22	26,0	20,7	110	50
EL-MD25	25	30,8	23,7	110	25
EL-MD32	32	38,0	30,4	150	25
EL-MD38	38	44,0	36,4	180	25



Металлорукав

Металлорукава типа РЗ предназначены для защиты электропроводов и кабелей от механических повреждений, негативного воздействия окружающей среды, для вентиляционных систем, а также создания защитного экрана от электро- и радиопомех.

Ножницы для резки труб



стр.20

Хомуты для труб



стр.20

Кабельные вводы



стр. 20

Подрозетники



стр.

Системы прокладки кабеля. Трубы и аксессуары

Аксессуары к трубам



Хомут крепежный для труб

Артикул	Диаметр	Кол-во в уп.
EL-PX16	16 мм	200 шт.
EL-PX20	20 мм	200 шт.
EL-PX25	25 мм	200 шт.
EL-PX32	32 мм	200 шт.



Кабельные вводы

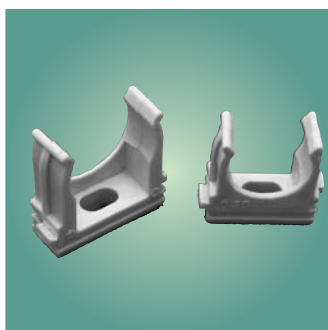
Артикул	Каб.диапазон	Кол-во в уп.
PG-07	3-6,5	100 шт.
PG-11	5-10	100 шт.
PG-13,5	6-12	100 шт.
PG-16	10-14	100 шт.
PG-29	18-25	25 шт.



Ножницы для резки пластиковых труб

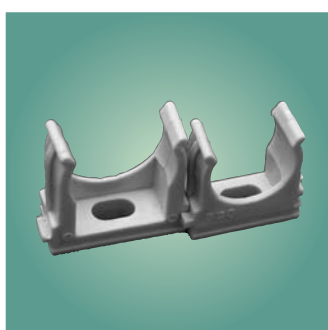


Дюбеля в кирпич



Площадка крепежная

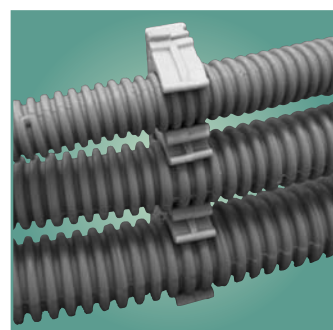
Артикул	Диаметр	Кол-во в уп.
EL-PM16	16 мм	200 шт.
EL-PM20	20 мм	200 шт.
EL-PM25	25 мм	200 шт.
EL-PM32	32 мм	200 шт.



Площадки легко соединяются и разбираются между собой.



Сборка площадок для разных диаметров труб.



Внешний вид площадок с установленными трубами.

Системы прокладки кабеля. Трубы и аксессуары

Тест на деформацию трубы



В тесте использовалась труба диаметром 16 мм и автомобиль общей массой около 1700 кг.

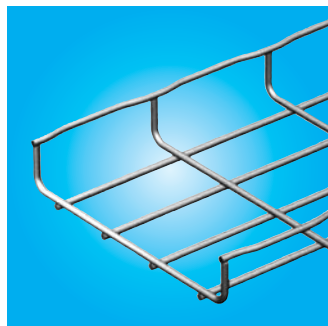


В процессе тестирования труба находилась под нагрузкой около 1 минуты.

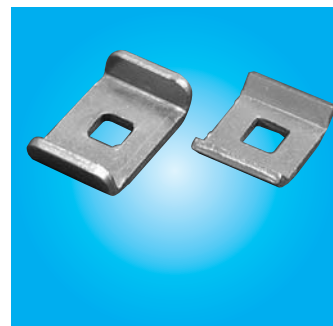


Внешний вид деформированной гофротрубы после теста на жесткость к сжимающей нагрузке.

Сетчатые лотки



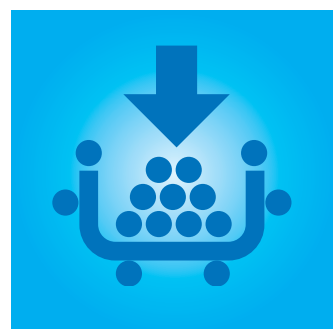
Сетчатые лотки
стр. 25



Аксессуары для сетчатых
лотков стр. 26



Технические характеристики
стр. 32



Нагрузочная способность
стр. 33



Примеры использования
сетчатых лотков
стр.

Системы прокладки кабеля. Сетчатые лотки

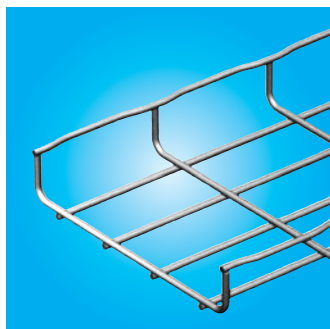
Лотки сетчатые

Лотки сетчатые металлические оцинкованные из проволоки диаметром 5 мм. Используются для прокладки силовых и информационных кабелей. Обеспечивают удобство доступа и легкость монтажа.

Высота лотка 30 (CF30), 54 (CF54), 105 (CF105), 150 (CF150) мм.

Ширина лотка 50, 100, 150, 200, 300, 400, 500, 600 мм. Выпускается строительными кусками по 3 м.

Имеются все необходимые для монтажа аксессуары.



Лоток сетчатый

Артикул	Ширина, мм	Вес, кг/м	EZ	GC	316L
CF 30/50	50	0.5	000011*	000013	000014
CF 30/100	100	0.6	000021	000023	000024
CF 30/150	150	0.8	000031	000033	000034
CF 30/200	200	1	000041	000043	000044
CF 30/300	300	1.4	000051	000053	000054

* код по каталогу

Лоток сетчатый

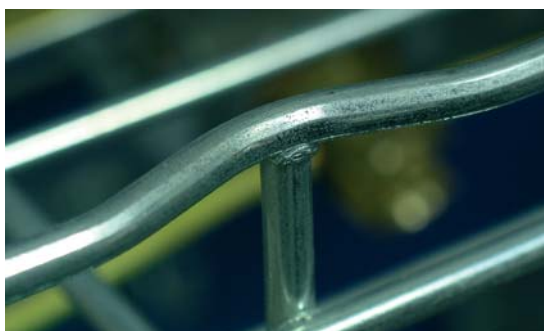
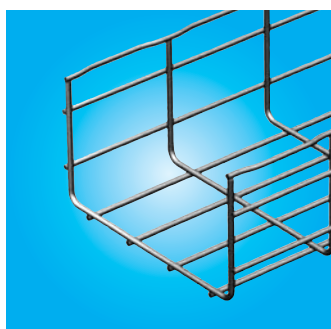
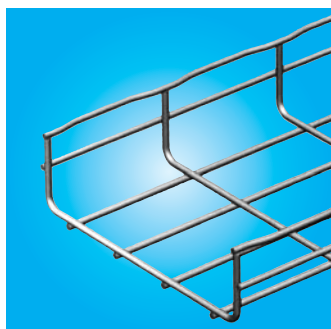
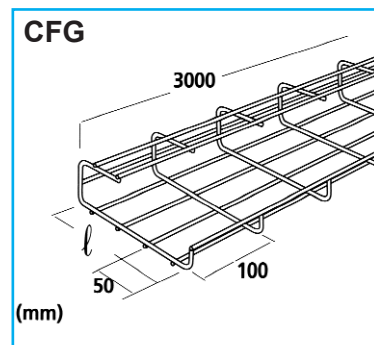
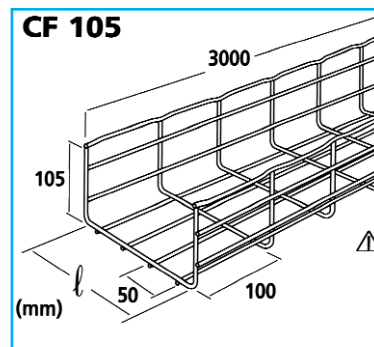
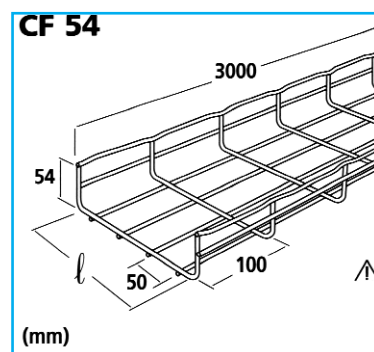
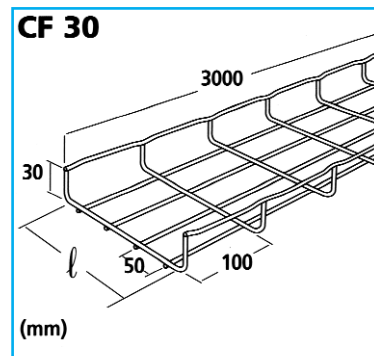
Артикул	Ширина, мм	Вес, кг/м	EZ	GC	316L
CF 54/50	50	0.8	000061	000063	000064
CF 54/100	100	1.0	000071	000073	000074
CF 54/150	150	1.2	000081	000083	000084
CF 54/200	200	1.4	000091	000093	000094
CF 54/300	300	2.1	000101	000103	000104
CF 54/400	400	3.1	000201	000203	000204
CF 54/500	500	3.6	000301	000303	000304
CF 54/600	600	5.3	000401	000403	000404

Лоток сетчатый

Артикул	Ширина, мм	Вес, кг/м	EZ	GC	316L
CF 105/100	100	1.0	000891	000893	000894
CF 105/150	150	1.2	000901	000903	000904
CF 105/200	200	1.4	000911	000913	000914
CF 105/300	300	2.1	000921	000923	000924
CF 105/400	400	3.1	000931	000933	000934
CF 105/500	500	3.6	000941	000943	000944
CF 105/600	600	5.3	000031	001033	001034

Лоток сетчатый

Артикул	Ширина, мм	EZ	Вес, кг/м	GC	Вес, кг/м
CFG 50/100	100	003221	1.28	003223	1.41
CFG 50/200	200	003241	1.73	003243	1.90
CFG 100/150	150	003631	1.73	003633	1.90



Специальной Т-образной формы бортик предотвращает повреждение кабеля при закладке и рук монтажника при инсталляции.

Сертификат E90

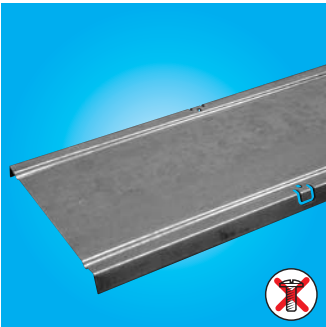


Системы прокладки кабеля. Сетчатые лотки

Система ускоренного безвинтового крепления



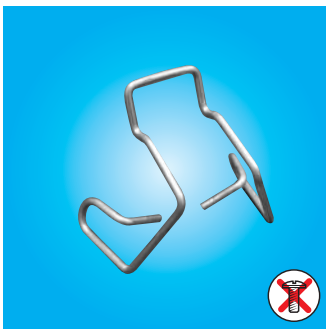
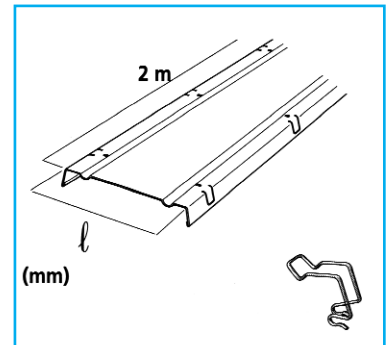
Система FASTLOCK запатентованная компанией Cablofil позволяет максимально быстро инсталлятору фиксировать сетчатый лоток к специально разработанным элементам крепежа.



Крышка лотка

Атрикул	Ширина, мм	Вес, кг/м
CP 50	71	0.4
CP 100	121	0.7
CP 150	171	1.1
CP 200	221	1.4
CP 300	322	2.0
CP 400	425	3.5
CP 500	525	4.3
CP 600	625	5.0

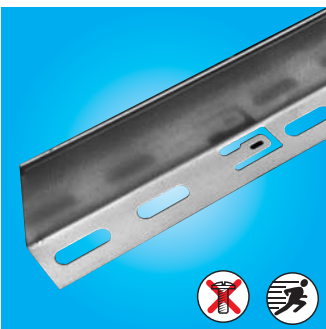
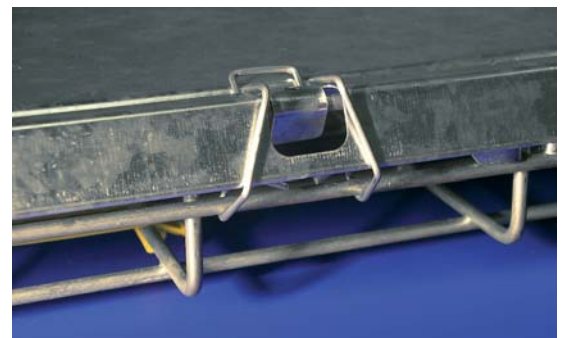
Крышка лотка защищает от попадания твердых частиц, пыли и воды.



Зажим для крышки лотка

Атрикул	Кол-во в уп.
CLIP F02	25 шт.

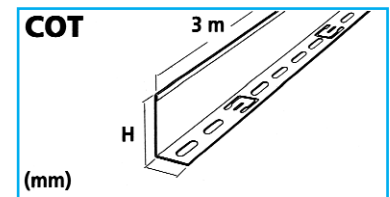
Для фиксации крышки лотка.



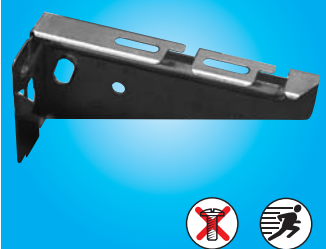
Перегородка

Артикул	Высота, мм	Вес, кг/м
COT	50	0.5

Перегородка служит для разделения кабельных пучков.



Аксессуары для лотков



Кронштейн универсальный

Артикул	Ширина, мм	Длина, мм	Высота, мм
CU 100	46	157	85

Кронштейн типа CU предназначен для организации точки опоры трассы к поверхности (например: крепление горизонтальной трассы к стене). Фиксация лотка на кронштейне проводится путем загиба прижимающих "язычков" - без использования винтовых соединителей.



Непрерывность электрической цепи в соответствии с нормами

Безвинтовое крепление

Быстрый монтаж

Системы прокладки кабеля. Сетчатые лотки

Аксессуары для лотков



Соединитель быстрого монтажа

Артикул	Длина, мм	Ширина, мм	Кол-во в уп.
EDRN	250	18	50 шт.

Использование элемента EDRN позволяет получить надежное соединение ($R < 1\text{m}\Omega$) двух лотков за 10-15 секунд без применения винтовых соединителей.



В упаковке (50 шт.) дополнительно инструмент.



Пример использования элемента EDRN для соединения двух лотков



Для соединения двух лотков необходимо взять два элемента EDRN и инструмент.



Разместив EDRN на месте соединения, захватите его крючком инструмента. Используя бортик сетки как опору для инструмента, защелкните соединитель.



Повторите операцию для второго соединителя.



Для получения надежного соединения необходимо потратить 10-15 секунд.



Комплект винтового крепления

Артикул	Кол-во в уп.
CE 25	50 шт.
CE 30	50 шт.

Служит для соединения лотков между собой, а также широко применяется при монтажных работах.



Винт с гайкой

Артикул	Кол-во в уп.
SGM 6x25	1 шт.

Пример использования комплекта винтового крепления

Инсталляция крепежа болтом внутрь может повредить кабель.



Правильно



Неправильно!!!



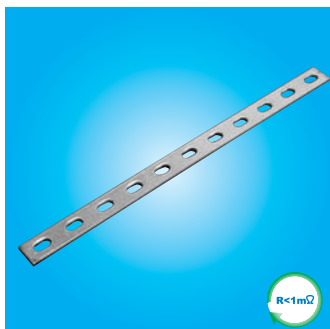
Непрерывность электрической цепи в соответствии с нормами



Безвинтовое крепление



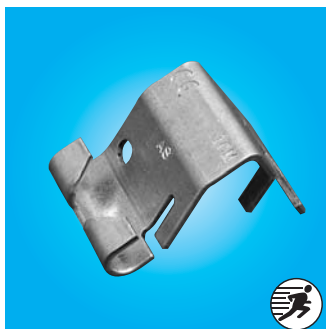
Быстрый монтаж



Металлическая пластина

Артикул	Длина, мм	Ширина, мм	Кол-во в уп.
ED 275	275	18	50 шт.

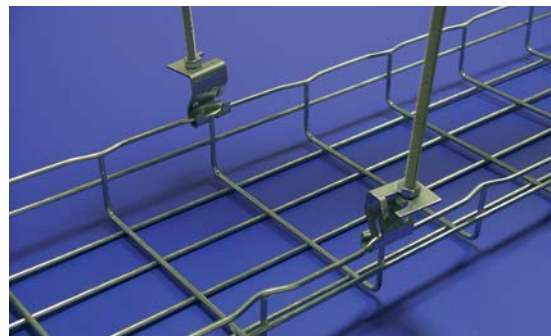
Может применяться при соединении лотков и выполнении элементов (повороты, тройники, обходы).



Скоба подвески

Артикул	Высота, мм
AS	47

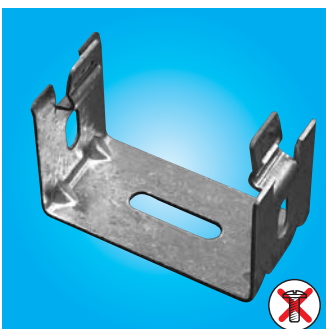
Используется для подвеса лотков, обеспечивая простоту в установке и использовании.



Ограничитель радиуса

Артикул	Радиус, мм	Ширина, мм
DEV 100	50	90

Позволяет выдержать фиксированный радиус изгиба кабеля при выполнении спусков.



П-образный кронштейн

Артикул	Ширина, мм
UC50	90

Применяется для крепления лотка шириной 50 мм к вертикальной и горизонтальной плоскости.



Комплект заземления

Артикул
SB
SCMT
BLT 6/50

Устанавливается на лоток и служит для крепления шины заземления. Состоит из пластины заземления, винта заземления и скобы подвеса заземляющего провода.



Непрерывность электрической цепи в соответствии с нормами



Безвинтовое крепление



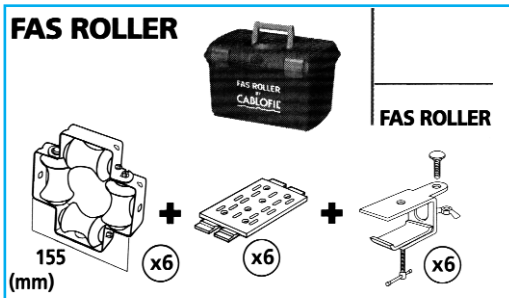
Быстрый монтаж



Роликовые направляющие

Артикул
FAS ROLLER

Применяются для протяжки пучков кабеля вдоль установленной трассы. Рекомендуется применять на изгибах трассы.



Пример использования роликовых направляющих



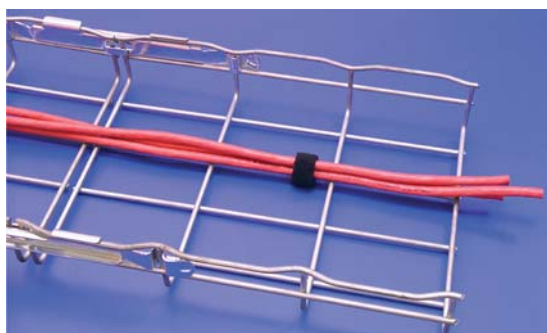
1. Направляющие установить на лотке в области выполненного изгиба.
2. Через ролики протянуть необходимую длину кабеля.
3. Открыть закрывающий замок.
4. Переложить пучки кабеля в лоток.



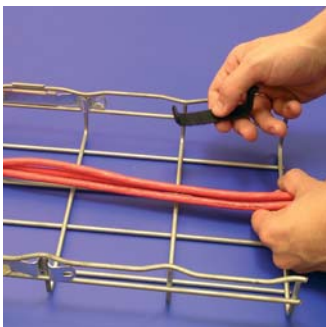
Лента для крепления пучков кабеля.

Артикул
CABLOGRIP

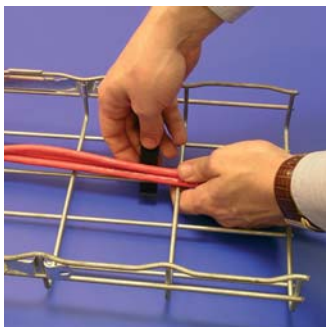
Применяется для крепления пучков кабеля. Пригодна для многократного использования. Удобная в применении, не требует дополнительных инструментов. Поставляется в рулонах по 5 метров.



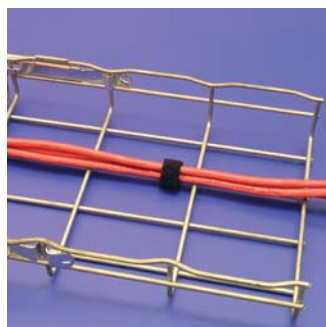
Пример использования ленты CABLOGRIP для крепления пучков кабеля к лотку



Уложите пучок кабелей в лоток.



Лентой CABLOGRIP закрепите пучок кабелей к сетке.



Получаем аккуратное решение по фиксации пучка кабелей.



Лента является многократной, это позволяет изменять количество кабеля в пучке без замены ленты.



Ножницы для резки сетчатого лотка

Артикул
COUFILGM

Ножницы предназначены для резки сетки. Специальная форма лезвий позволяет максимально сохранить цинковое покрытие, замятая кромка проволоки особым образом.



Обход препятствия без использования каких-либо аксессуаров.



Дополнительный комплект лезвий для ножниц COUFILGM

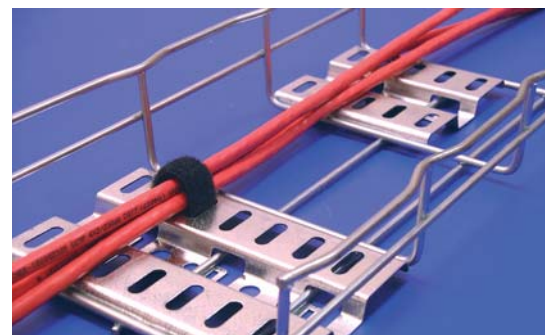
Артикул
LAMEGM



Площадка крепления кабеля

Артикул	Ширина, мм	Длина, мм
MFM 100	94	100
MFM 150	94	150

Предназначена для установки в лоток и служит для фиксации кабельных трасс.



Полка-держатель

Артикул	Длина, мм
RCSN 200	200
RCSN 500	500
RCSN 1000	1000
RCSN 2000	2000
RCSN 3000	3000

Элемент RCSN предназначен для организации точки опоры трассы к поверхности (например - вертикальной трассы к стене). Фиксация лотка на кронштейне проводится путем загиба прижимающих "язычков" - без использования винтовых соединителей.



Пластина подвеса

Артикул	Длина, мм
SAS	140

Элемент SAS применяется для подвеса лотков шириной 100 и 150 мм к потолку (используется со шпильками необходимой длины). Фиксация лотка на элементе проводится путем защелкивания лотка в пазах подвеса.

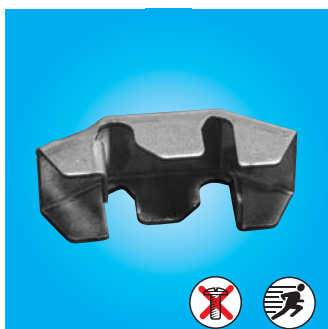




Кронштейн боковой

Артикул	Длина, мм
CSN 100	178,5
CSN 150	228,5
CSN 200	278,5
CSN 300	378,5

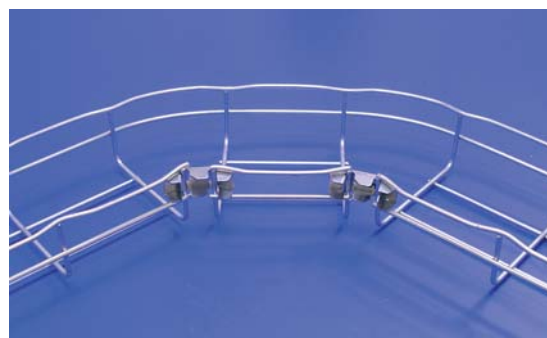
Кронштейн типа CSN предназначен для организации точки опоры трассы к поверхности (например: крепление горизонтальной трассы к стене). Фиксация лотка на кронштейне проводится путем загиба прижимающих "язычков" - без использования винтовых соединителей.



Фиксатор

Артикул	Кол-во в уп.
FASLOCK	25 шт.

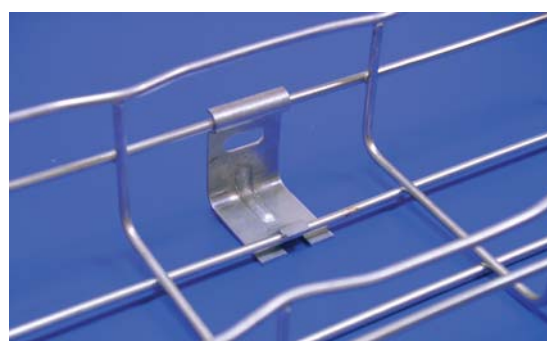
Элемент FASLOCK применяется при формировании поворотов для фиксирования рёбер сетки, находящихся во внутреннем радиусе поворота. Устанавливается путем защелкивания.



Малый кронштейн

Артикул
CAT

Используется с лотками шириной 50 мм в качестве кронштейна для крепления трассы к стене.



Технические характеристики сетчатых лотков Cablofil

Материалы, используемые для изготовления лотков		Для установки в помещениях, в нормальной среде	Для установки снаружи зданий, в нормальной среде	Для продуктов	Для хим. промышленности, нитратных взрывчатых веществ, в фотографии, для декоративной отделки	Для использования в морской, агрессивной среде, серной среде (слабой концентрации)	Для использования в кислотной и щелочной среде	Для использования в галогеновой (фтористо-хлористой среде)
PG (NF/EN 10-142)	Гальванизация перед производственным процессом	☺	☹	☹	☹	☹	☹	☹
EZ (NF/EN A92-102 ISO 20-81/82)	Электролитическое цинковое покрытие	☺	☹	☹	☹	☹	☹	☹
GS (NF/EN 10-142)	Гальванизация после производственного процесса	☺	☹	☹	☹	☹	☹	☹
GC (NF/EN/ISO 14-61)	Горячая гальванизация	☺	☺	☹	☹	☹	☹	☹
DC (DACROMET)	Защитное цинковое и алюминиевое покрытие	☺	☺	☹	☹	☹	☹	☹
304L (NF 10-088-2)	Нержавеющая сталь 304L	☹	☹	☹	☹	☹	☹	☹
316L (NF/EN 10-142)	Нержавеющая сталь 316L	☺	☺	☺	☺	☺	☺	☺

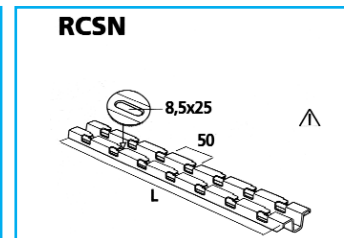
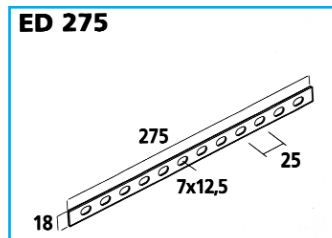
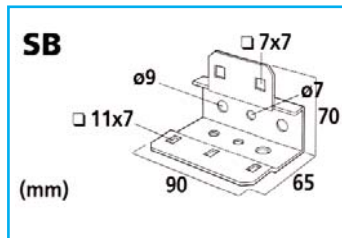
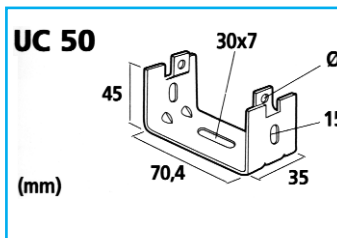
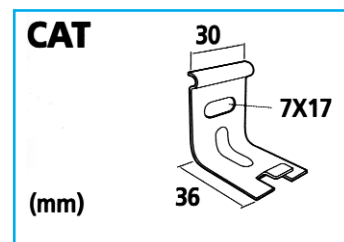
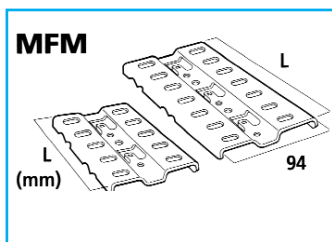
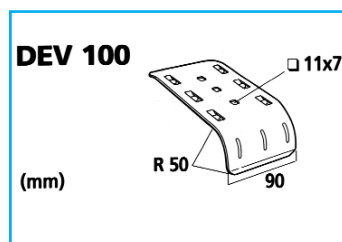
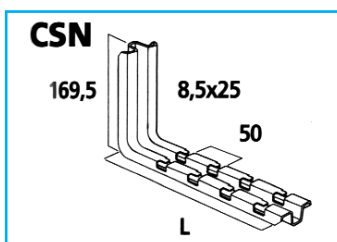
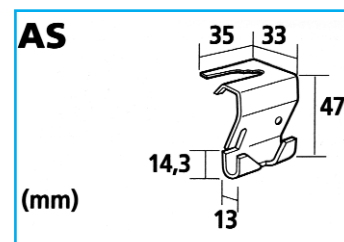
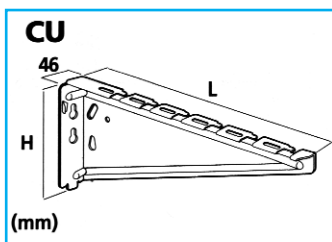
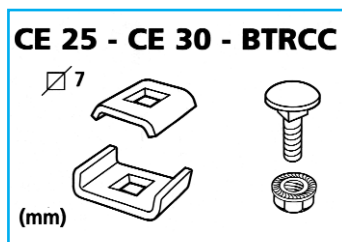
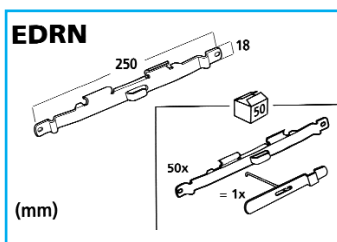


Рекомендовано



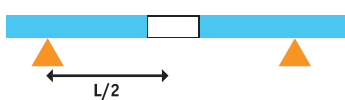
Возможно

Размеры аксессуаров к сетчатым лоткам Cablofil

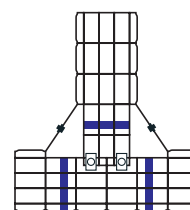
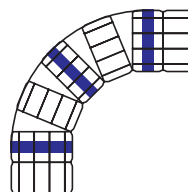
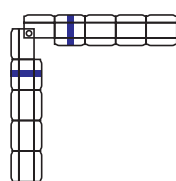


Системы прокладки кабеля. Сетчатые лотки

Размещение опор по отношению к тоскам соединения лотков



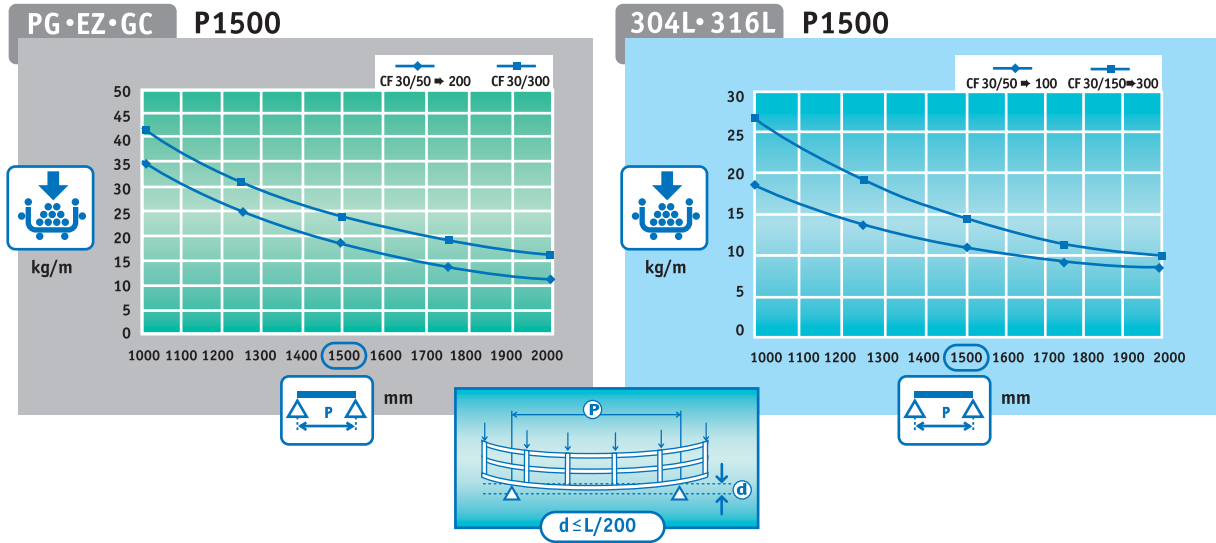
Размещение опор при выполнении изгибов



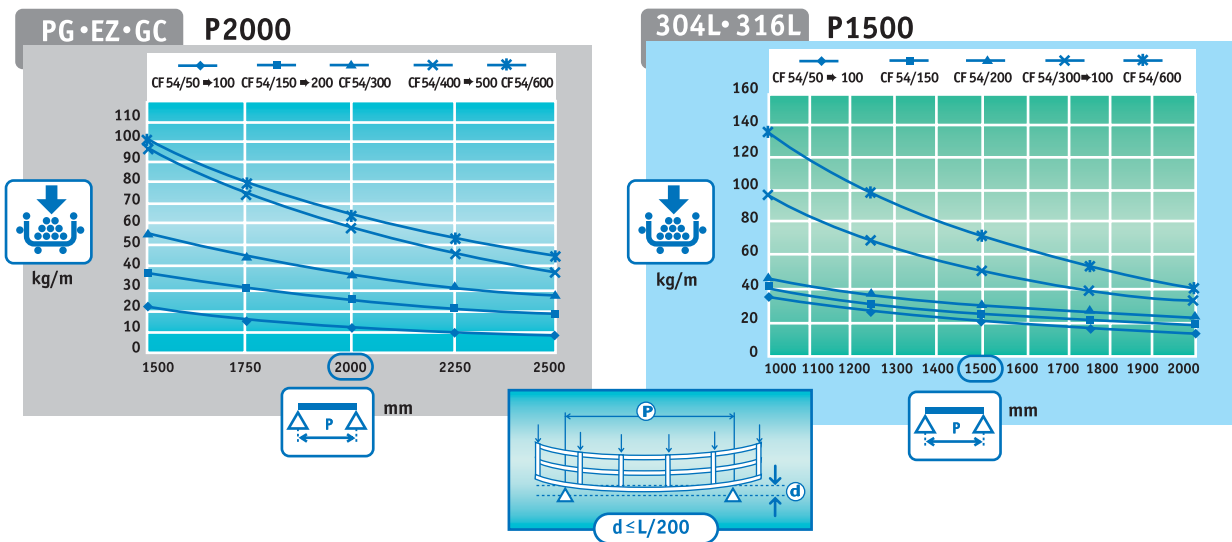
Электрическая непрерывность

Системы прокладки кабеля. Сетчатые лотки

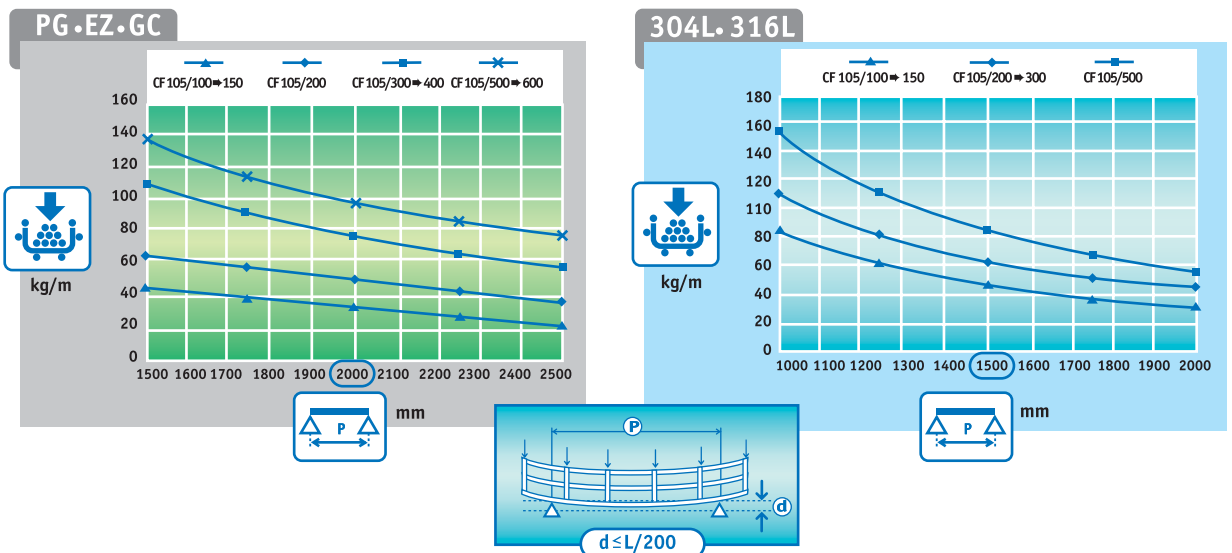
Расчет несущей способности лотка CF30



Расчет несущей способности лотка CF54

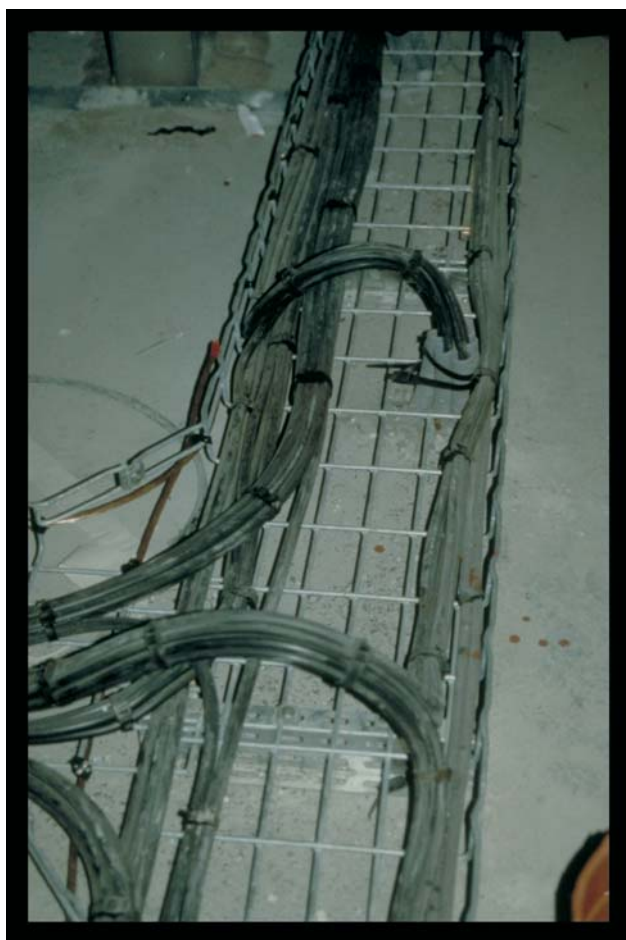
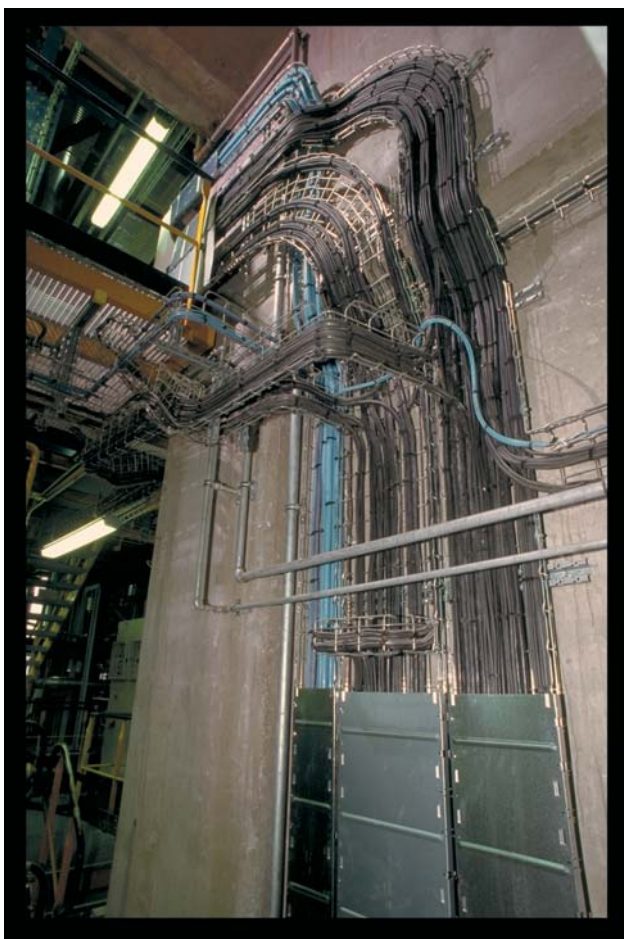


Расчет несущей способности лотка CF105



Системы прокладки кабеля. Сетчатые лотки





Представитель на территории РФ:
Компания «Telecom&TechnologyTransfer»
Internet: www.tttcom.ru
e-mail: mngt@tttcom.com
info@tttcom.ru
Тел: +7(495)4270351,
(972)-9-771-03-24
Факс: (972)-9-771-87-13
Моб.: +7(926)279-30-20